

Unidad: K-101

### Superficies

Tipología: T13

Nivel: 1

Habitaciones: 1

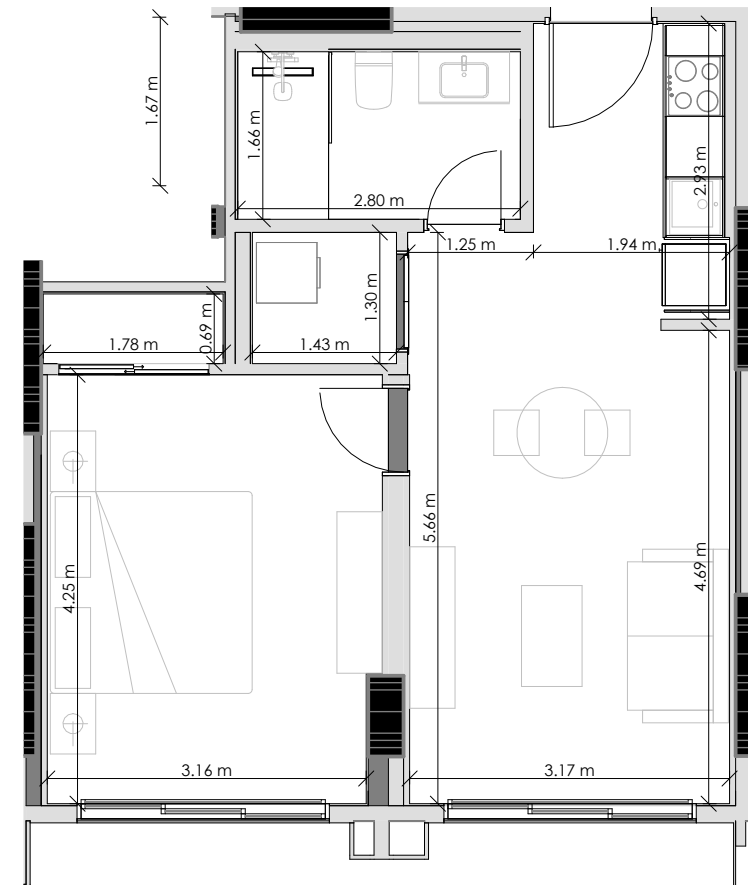
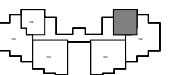
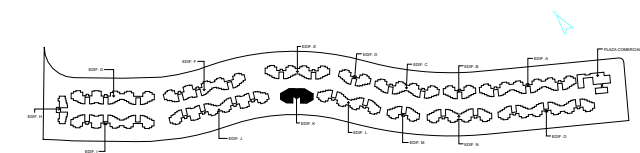
Area Apartamento m<sup>2</sup>: 53,08

Area De Terraza m<sup>2</sup>: 0,00

Area Azotea m<sup>2</sup>: 0,00

Total m<sup>2</sup>: 53,08

### Localización



ESCALA GRÁFICA:



El promotor, se reserva el derecho a efectuar durante el transcurso de la ejecución de las obras las modificaciones del proyecto que fueran imprescindibles y más eficientes por motivos de orden técnico, legal o comercial, u ordenadas por cualquier administración u organismo público.

La Documentación es única y exclusivamente informativa y no contiene carácter contractual.

Las infografías de las fachadas, elementos comunes y restantes espacios son orientativas, y también podrán ser objeto de modificación en los proyectos técnicos.

El mobiliario en las infografías es solamente ilustrativo, por lo tanto, no deben considerarse parte del contrato de la compraventa. El equipamiento de las viviendas será el indicado en la correspondiente memoria de calidades anexo al contrato de compraventa.

Los acabados, calidades, colores, equipamiento, aparatos sanitarios, muebles de cocina, apertura de puertas pueden no parecerse a los definitivos ya que son una aproximación ilustrativa.

Unidad: K-102

### Superficies

Tipología: T06

Nivel: 1

Habitaciones: 2

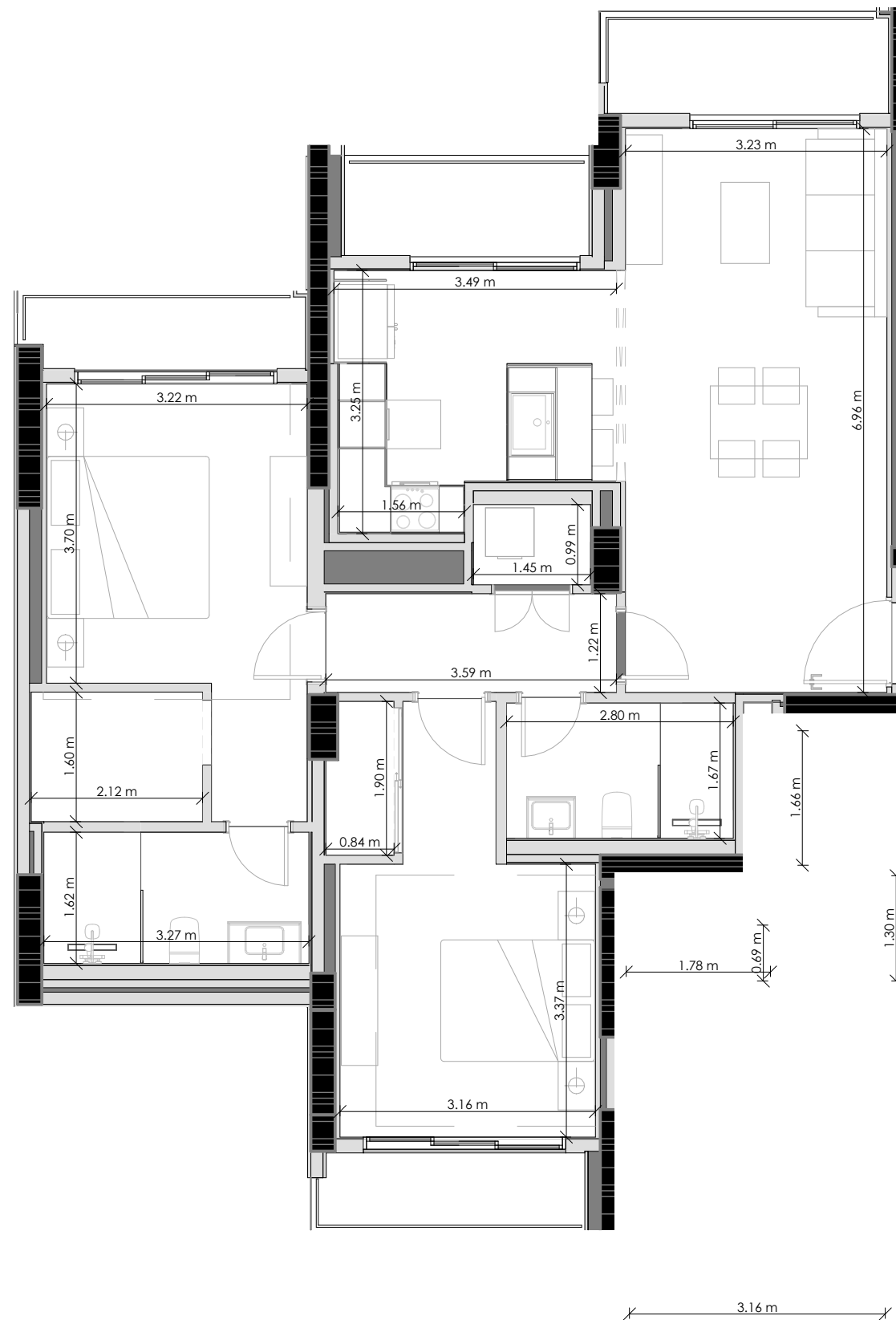
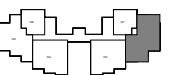
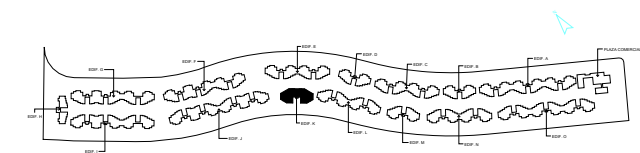
Area Apartamento m<sup>2</sup>: 99.40

Area De Terraza m<sup>2</sup>: 15.40

Area Azotea m<sup>2</sup>: 0,00

Total m<sup>2</sup>: 114.80

### Localización



ESCALA GRÁFICA:



El promotor, se reserva el derecho a efectuar durante el transcurso de la ejecución de las obras las modificaciones del proyecto que fueran imprescindibles y más eficientes por motivos de orden técnico, legal o comercial, u ordenadas por cualquier administración u organismo público.

La Documentación es única y exclusivamente informativa y no contiene carácter contractual.

Las infografías de las fachadas, elementos comunes y restantes espacios son orientativas, y también podrán ser objeto de modificación en los proyectos técnicos.

El mobiliario en las infografías es solamente ilustrativo, por lo tanto, no deben considerarse parte del contrato de la compraventa. El equipamiento de las viviendas será el indicado en la correspondiente memoria de calidades anexo al contrato de compraventa.

Los acabados, calidades, colores, equipamiento, aparatos sanitarios, muebles de cocina, apertura de puertas pueden no parecerse a los definitivos ya que son una aproximación ilustrativa.

Unidad: K-103

### Superficies

Tipología: T05

Nivel: 1

Habitaciones: 2

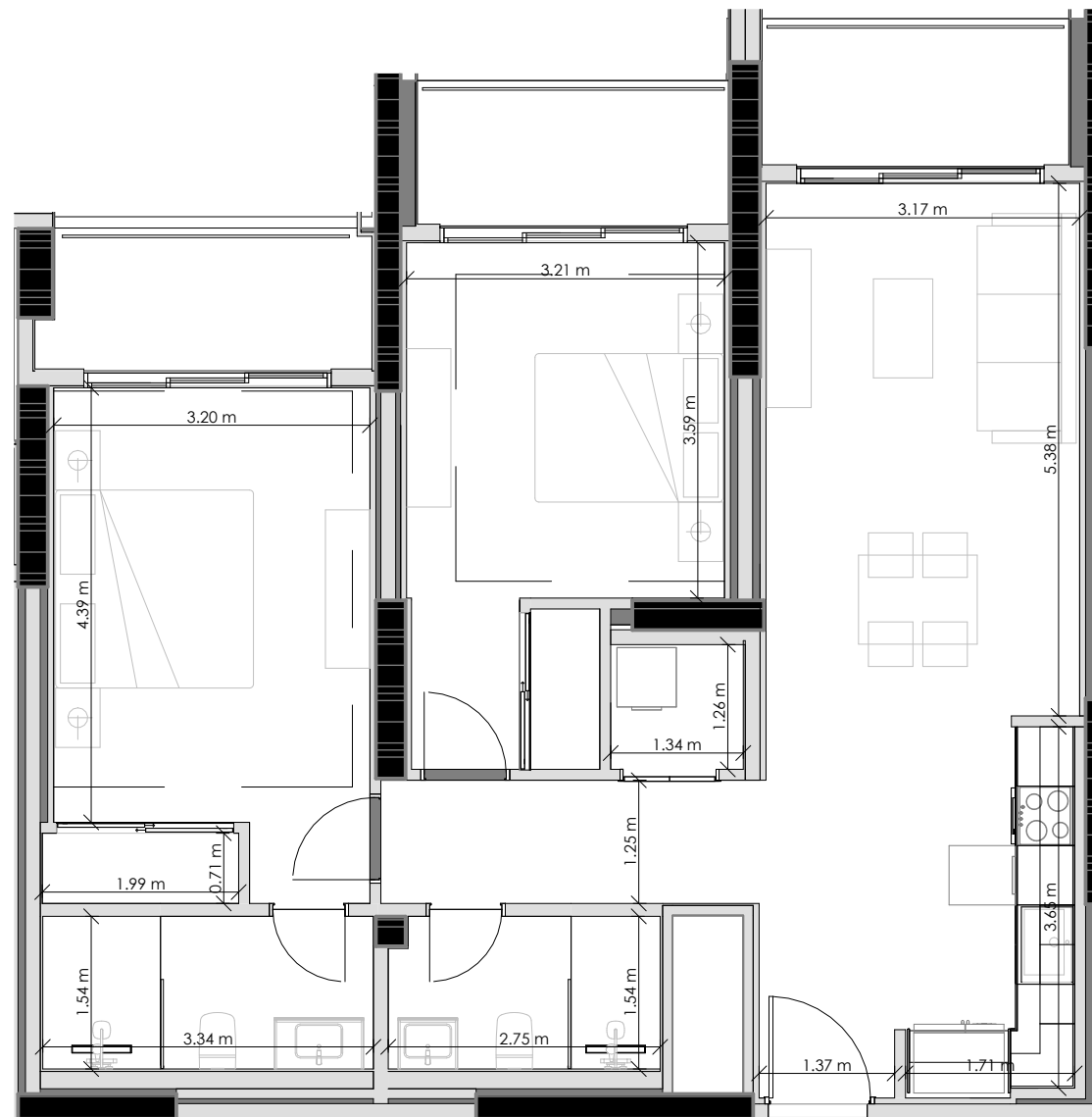
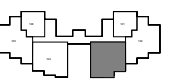
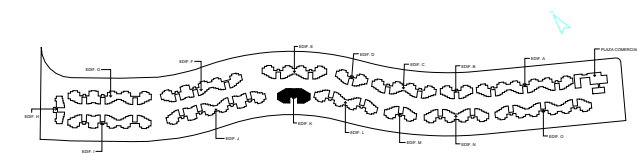
Area Apartamento m<sup>2</sup>: 95.81

Area De Terraza m<sup>2</sup>: 14.19

Area Azotea m<sup>2</sup>: 0,00

Total m<sup>2</sup>: 110.00

### Localización



ESCALA GRÁFICA:



El promotor, se reserva el derecho a efectuar durante el transcurso de la ejecución de las obras las modificaciones del proyecto que fueran imprescindibles y más eficientes por motivos de orden técnico, legal o comercial, u ordenadas por cualquier administración u organismo público.

La Documentación es única y exclusivamente informativa y no contiene carácter contractual.

Las infografías de las fachadas, elementos comunes y restantes espacios son orientativas, y también podrán ser objeto de modificación en los proyectos técnicos.

El mobiliario en las infografías es solamente ilustrativo, por lo tanto, no deben considerarse parte del contrato de la compraventa. El equipamiento de las viviendas será el indicado en la correspondiente memoria de calidades anexo al contrato de compraventa.

Los acabados, calidades, colores, equipamiento, aparatos sanitarios, muebles de cocina, apertura de puertas pueden no parecerse a los definitivos ya que son una aproximación ilustrativa.

Unidad: K-104

### Superficies

Tipología: T05

Nivel: 1

Habitaciones: 2

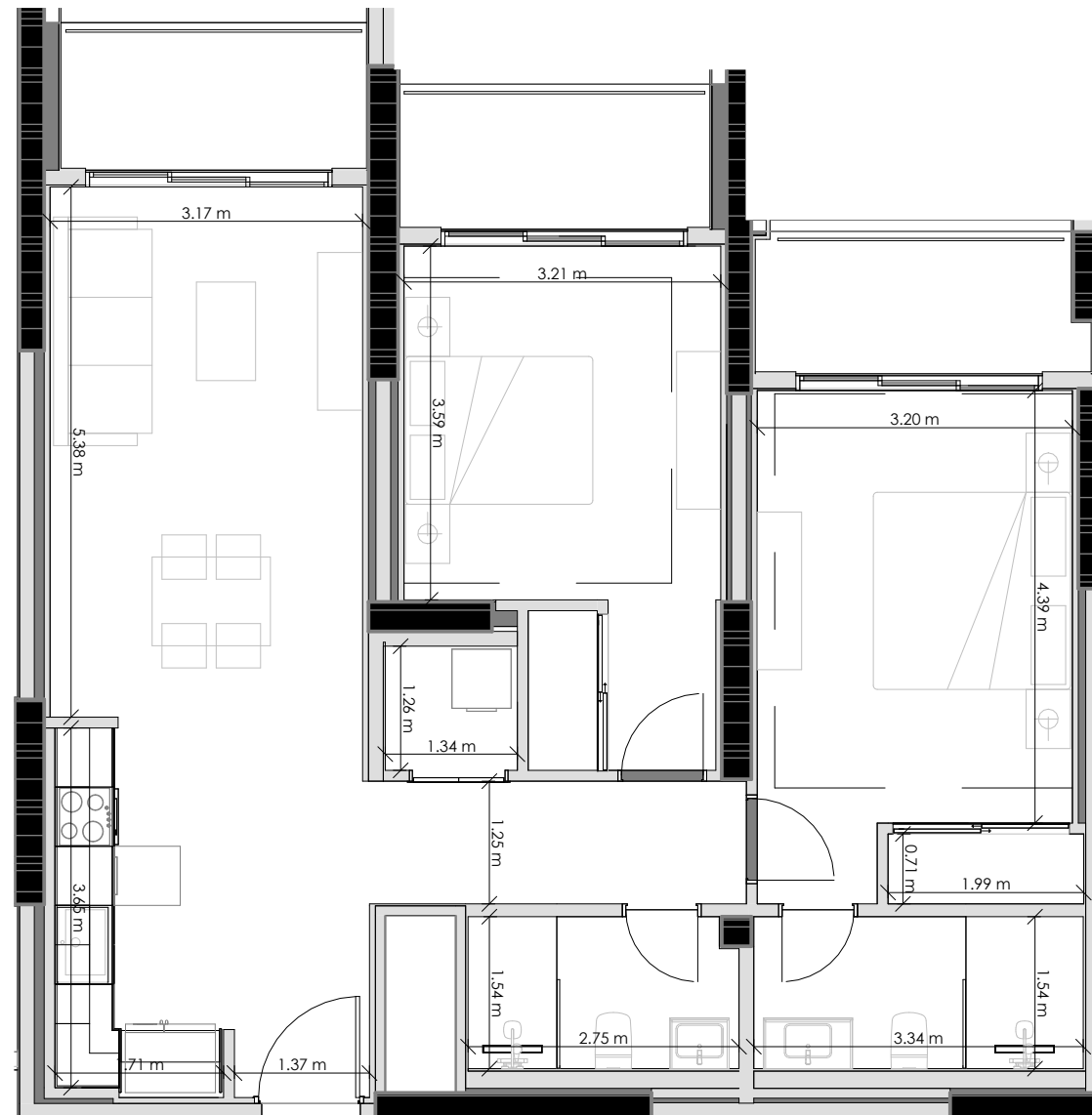
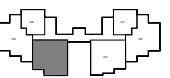
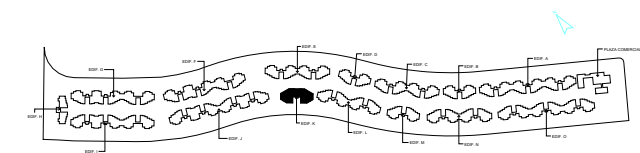
Area Apartamento m<sup>2</sup>: 95.81

Area De Terraza m<sup>2</sup>: 14.19

Area Azotea m<sup>2</sup>: 0,00

Total m<sup>2</sup>: 110.00

### Localización



ESCALA GRÁFICA:



El promotor, se reserva el derecho a efectuar durante el transcurso de la ejecución de las obras las modificaciones del proyecto que fueran imprescindibles y más eficientes por motivos de orden técnico, legal o comercial, u ordenadas por cualquier administración u organismo público.

La Documentación es única y exclusivamente informativa y no contiene carácter contractual.

Las infografías de las fachadas, elementos comunes y restantes espacios son orientativas, y también podrán ser objeto de modificación en los proyectos técnicos.

El mobiliario en las infografías es solamente ilustrativo, por lo tanto, no deben considerarse parte del contrato de la compraventa. El equipamiento de las viviendas será el indicado en la correspondiente memoria de calidades anexo al contrato de compraventa.

Los acabados, calidades, colores, equipamiento, aparatos sanitarios, muebles de cocina, apertura de puertas pueden no parecerse a los definitivos ya que son una aproximación ilustrativa.

Unidad: K-105

### Superficies

Tipología: T06

Nivel: 1

Habitaciones: 2

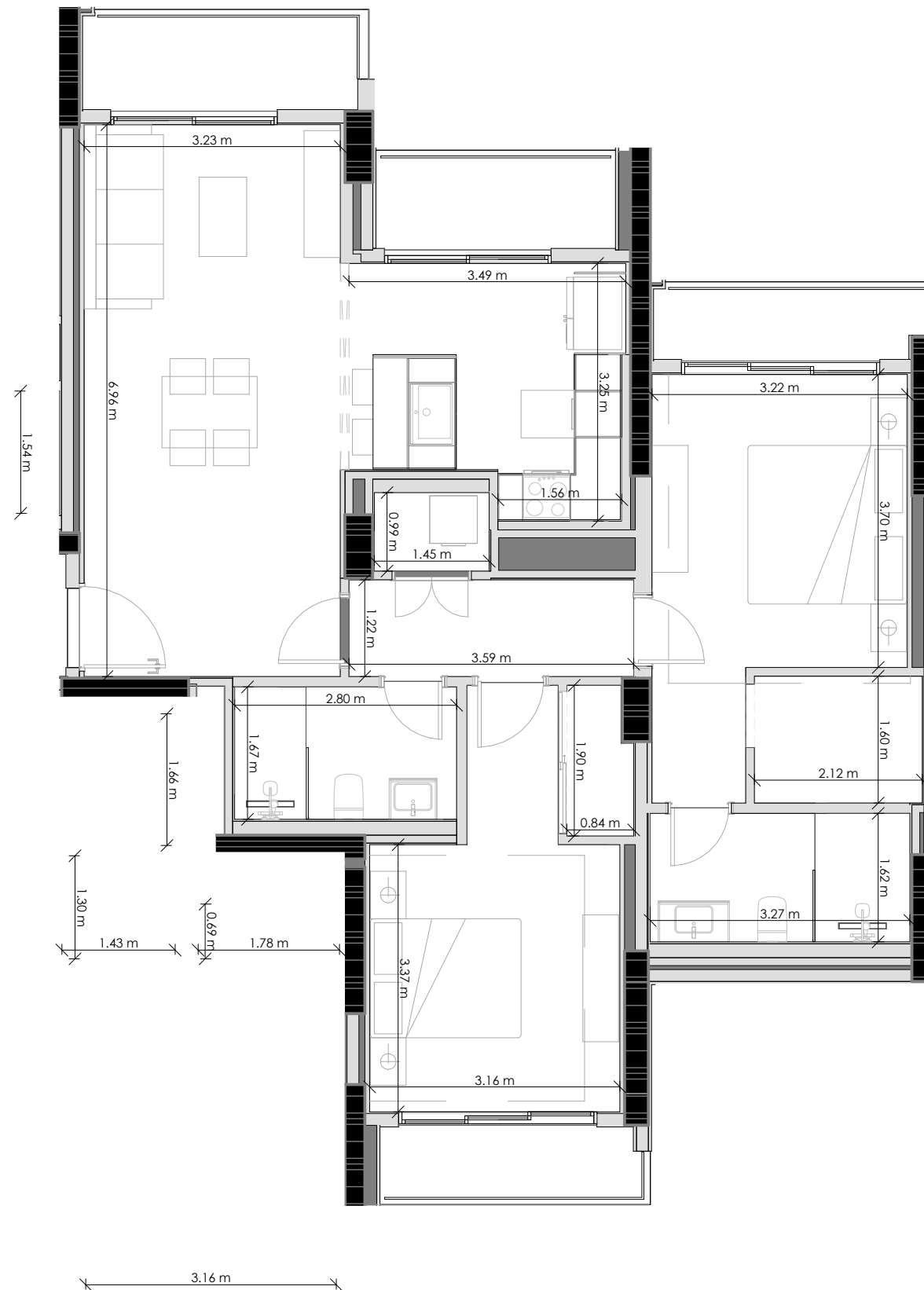
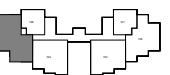
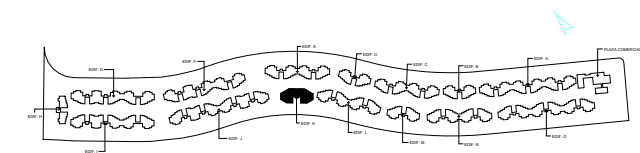
Area Apartamento m<sup>2</sup>: 99.40

Area De Terraza m<sup>2</sup>: 15.40

Area Azotea m<sup>2</sup>: 0,00

Total m<sup>2</sup>: 114,80

### Localización



ESCALA GRÁFICA:



El promotor, se reserva el derecho a efectuar durante el transcurso de la ejecución de las obras las modificaciones del proyecto que fueran imprescindibles y más eficientes por motivos de orden técnico, legal o comercial, u ordenadas por cualquier administración u organismo público.

La Documentación es única y exclusivamente informativa y no contiene carácter contractual.

Las infografías de las fachadas, elementos comunes y restantes espacios son orientativas, y también podrán ser objeto de modificación en los proyectos técnicos.

El mobiliario en las infografías es solamente ilustrativo, por lo tanto, no deben considerarse parte del contrato de la compraventa. El equipamiento de las viviendas será el indicado en la correspondiente memoria de calidades anexo al contrato de compraventa.

Los acabados, calidades, colores, equipamiento, aparatos sanitarios, muebles de cocina, apertura de puertas pueden no parecerse a los definitivos ya que son una aproximación ilustrativa.

Unidad: K-106

### Superficies

Tipología: T13

Nivel: 1

Habitaciones: 1

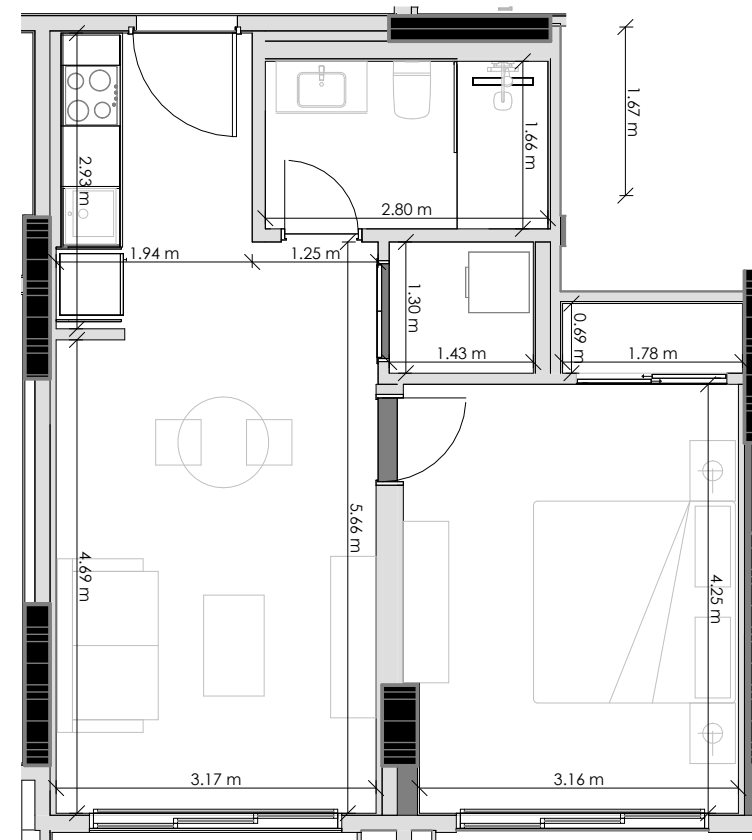
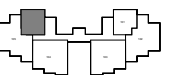
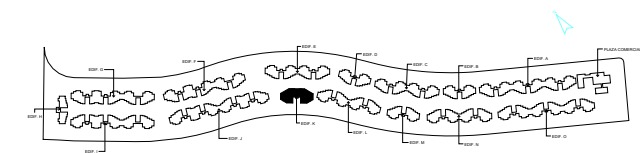
Area Apartamento m<sup>2</sup>: 53,08

Area De Terraza m<sup>2</sup>: 0,00

Area Azotea m<sup>2</sup>: 0,00

Total m<sup>2</sup>: 53,08

### Localización



ESCALA GRÁFICA:



El promotor, se reserva el derecho a efectuar durante el transcurso de la ejecución de las obras las modificaciones del proyecto que fueran imprescindibles y más eficientes por motivos de orden técnico, legal o comercial, u ordenadas por cualquier administración u organismo público.

La Documentación es única y exclusivamente informativa y no contiene carácter contractual.

Las infografías de las fachadas, elementos comunes y restantes espacios son orientativas, y también podrán ser objeto de modificación en los proyectos técnicos.

El mobiliario en las infografías es solamente ilustrativo, por lo tanto, no deben considerarse parte del contrato de la compraventa. El equipamiento de las viviendas será el indicado en la correspondiente memoria de calidades anexo al contrato de compraventa.

Los acabados, calidades, colores, equipamiento, aparatos sanitarios, muebles de cocina, apertura de puertas pueden no parecerse a los definitivos ya que son una aproximación ilustrativa.





Unidad: K-203

### Superficies

Tipología: T06

Nivel: 2

Habitaciones: 2

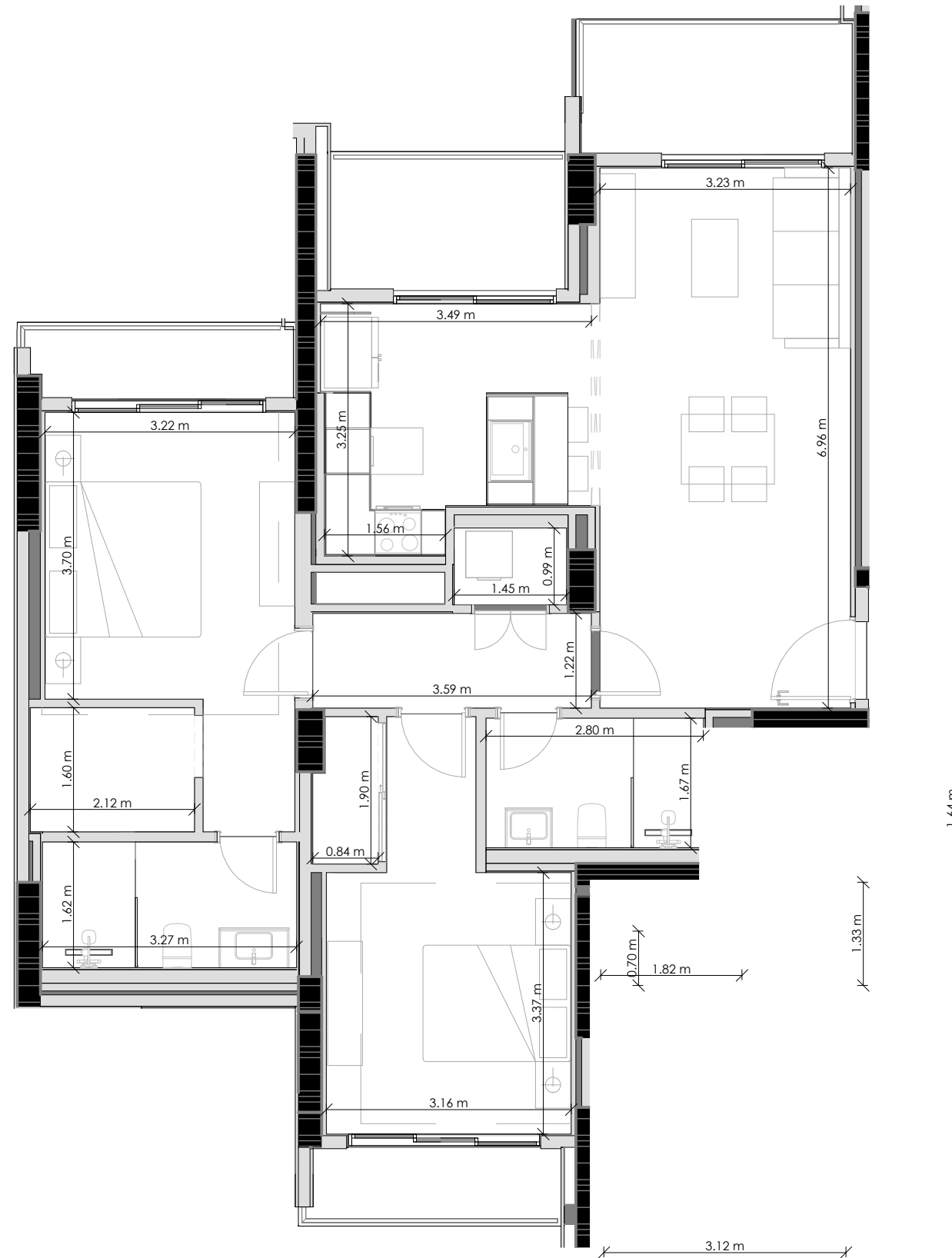
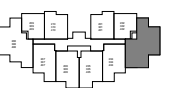
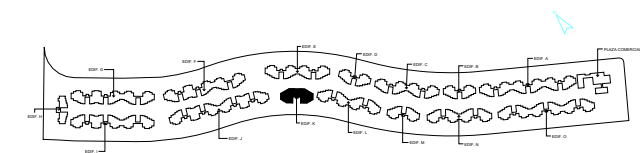
Area Apartamento m<sup>2</sup>: 99.40

Area De Terraza m<sup>2</sup>: 18.69

Area Azotea m<sup>2</sup>: 0,00

Total m<sup>2</sup>: 118.09

### Localización



El promotor, se reserva el derecho a efectuar durante el transcurso de la ejecución de las obras las modificaciones del proyecto que fueran imprescindibles y más eficientes por motivos de orden técnico, legal o comercial, u ordenadas por cualquier administración u organismo público.

La Documentación es única y exclusivamente informativa y no contiene carácter contractual.

Las infografías de las fachadas, elementos comunes y restantes espacios son orientativas, y también podrán ser objeto de modificación en los proyectos técnicos.

El mobiliario en las infografías es solamente ilustrativo, por lo tanto, no deben considerarse parte del contrato de la compraventa. El equipamiento de las viviendas será el indicado en la correspondiente memoria de calidades anexo al contrato de compraventa.

Los acabados, calidades, colores, equipamiento, aparatos sanitarios, muebles de cocina, apertura de puertas pueden no parecerse a los definitivos ya que son una aproximación ilustrativa.

Unidad: K-204

### Superficies

Tipología: T15

Nivel: 2

Habitaciones: 1

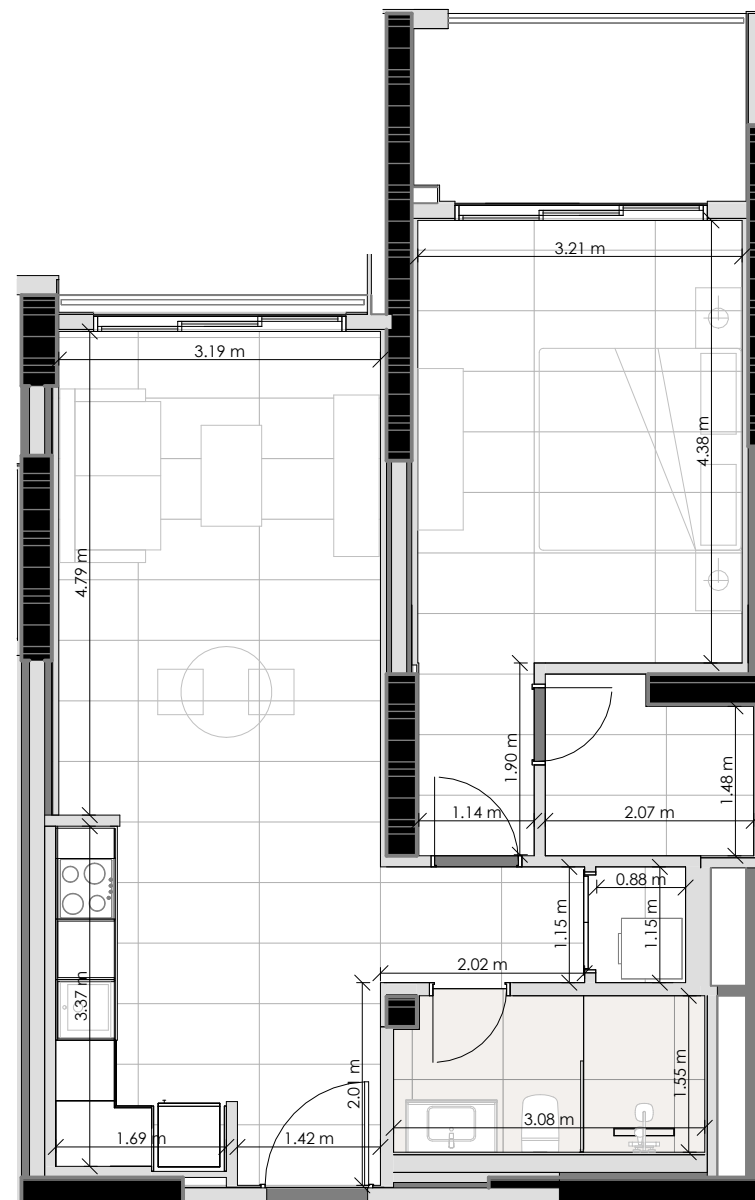
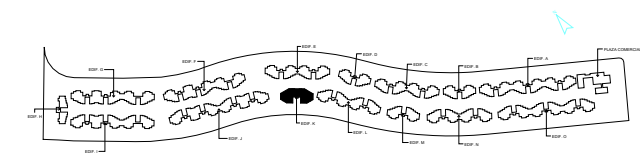
Area Apartamento m<sup>2</sup>: 67.77

Area De Terraza m<sup>2</sup>: 6.23

Area Azotea m<sup>2</sup>: 0,00

Total m<sup>2</sup>: 74.00

### Localización



ESCALA GRÁFICA:



El promotor, se reserva el derecho a efectuar durante el transcurso de la ejecución de las obras las modificaciones del proyecto que fueran imprescindibles y más eficientes por motivos de orden técnico, legal o comercial, u ordenadas por cualquier administración u organismo público.

La Documentación es única y exclusivamente informativa y no contiene carácter contractual.

Las infografías de las fachadas, elementos comunes y restantes espacios son orientativas, y también podrán ser objeto de modificación en los proyectos técnicos.

El mobiliario en las infografías es solamente ilustrativo, por lo tanto, no deben considerarse parte del contrato de la compraventa. El equipamiento de las viviendas será el indicado en la correspondiente memoria de calidades anexo al contrato de compraventa.

Los acabados, calidades, colores, equipamiento, aparatos sanitarios, muebles de cocina, apertura de puertas pueden no parecerse a los definitivos ya que son una aproximación ilustrativa.



Unidad: K-206

### Superficies

Tipología: T03

Nivel: 2

Habitaciones: 1

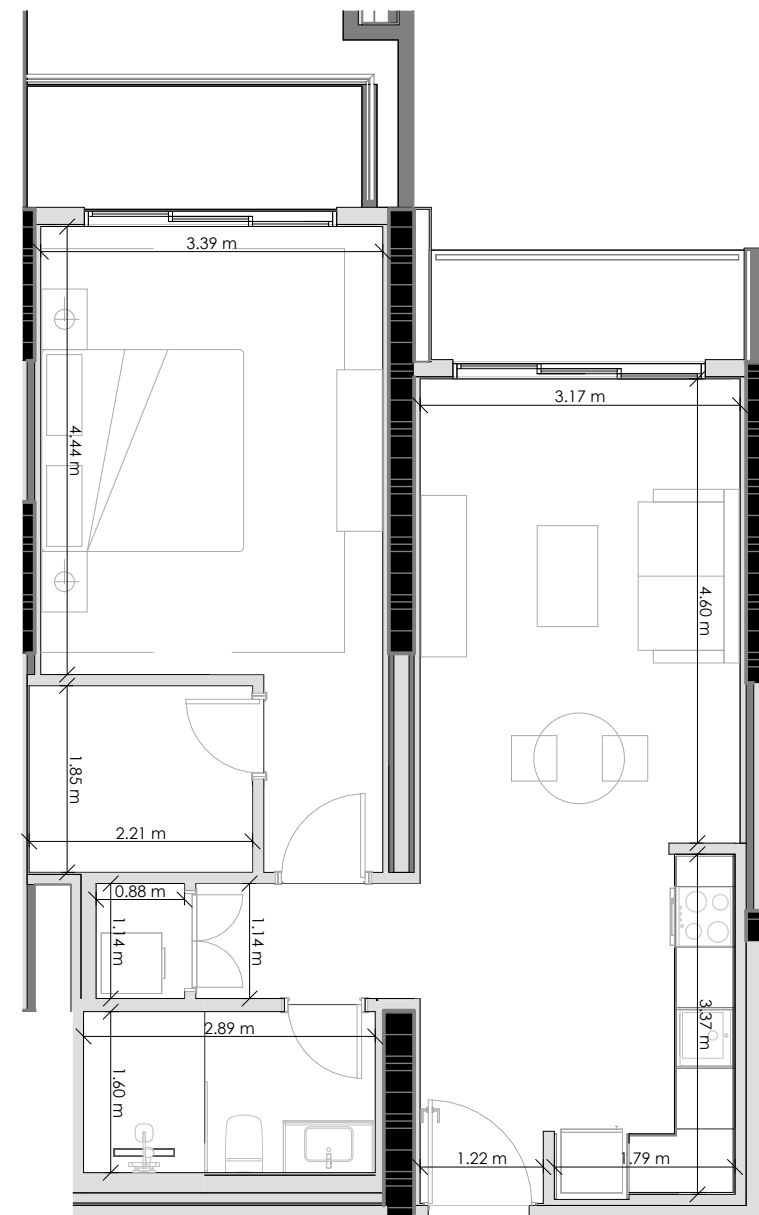
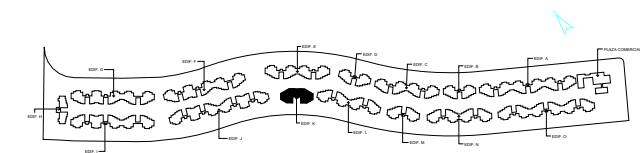
Area Apartamento m<sup>2</sup>: 71.36

Area De Terraza m<sup>2</sup>: 7.56

Area Azotea m<sup>2</sup>: 0,00

Total m<sup>2</sup>: 78.92

### Localización



ESCALA GRÁFICA:



El promotor, se reserva el derecho a efectuar durante el transcurso de la ejecución de las obras las modificaciones del proyecto que fueran imprescindibles y más eficientes por motivos de orden técnico, legal o comercial, u ordenadas por cualquier administración u organismo público.

La Documentación es única y exclusivamente informativa y no contiene carácter contractual.

Las infografías de las fachadas, elementos comunes y restantes espacios son orientativas, y también podrán ser objeto de modificación en los proyectos técnicos.

El mobiliario en las infografías es solamente ilustrativo, por lo tanto, no deben considerarse parte del contrato de la compraventa. El equipamiento de las viviendas será el indicado en la correspondiente memoria de calidades anexo al contrato de compraventa.

Los acabados, calidades, colores, equipamiento, aparatos sanitarios, muebles de cocina, apertura de puertas pueden no parecerse a los definitivos ya que son una aproximación ilustrativa.

Unidad: K-207

### Superficies

Tipología: T15

Nivel: 2

Habitaciones: 1

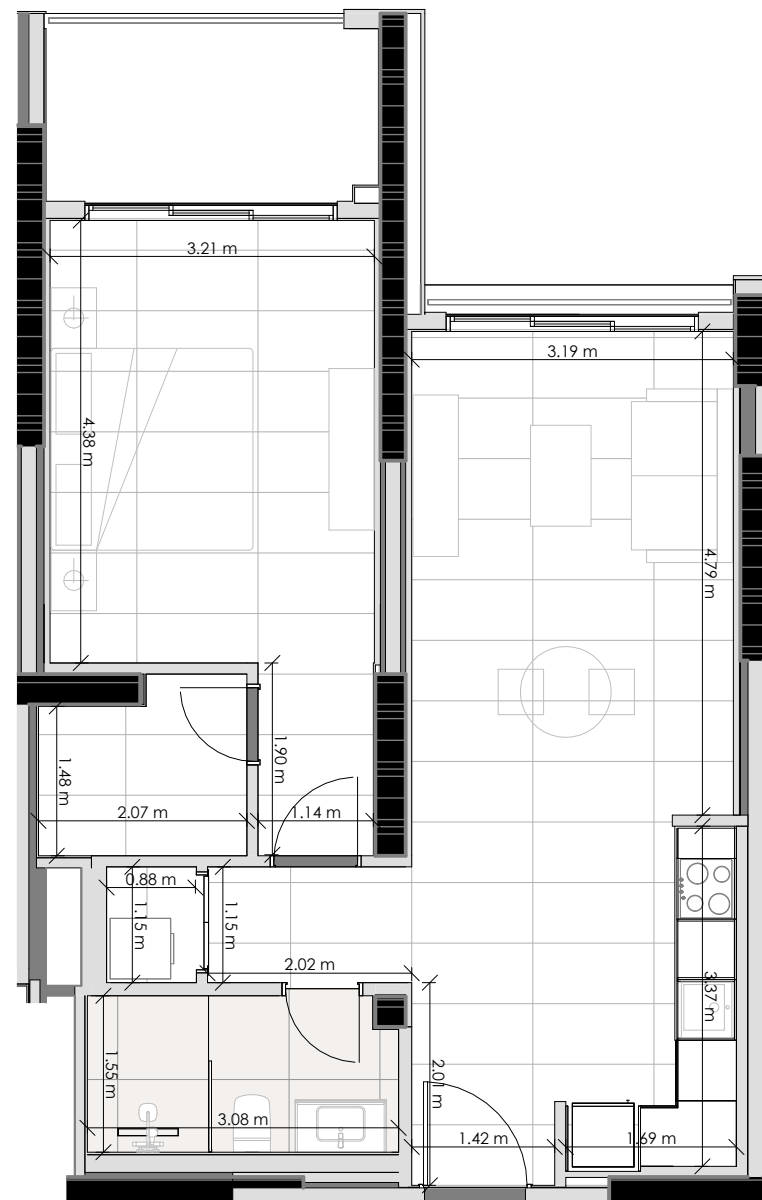
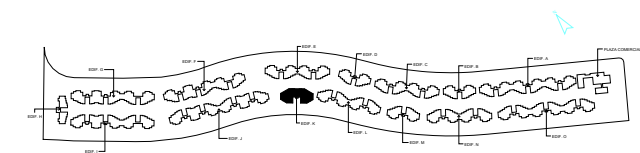
Area Apartamento m<sup>2</sup>: 67.77

Area De Terraza m<sup>2</sup>: 6.23

Area Azotea m<sup>2</sup>: 0,00

Total m<sup>2</sup>: 74.00

### Localización



ESCALA GRÁFICA:



El promotor, se reserva el derecho a efectuar durante el transcurso de la ejecución de las obras las modificaciones del proyecto que fueran imprescindibles y más eficientes por motivos de orden técnico, legal o comercial, u ordenadas por cualquier administración u organismo público.

La Documentación es única y exclusivamente informativa y no contiene carácter contractual.

Las infografías de las fachadas, elementos comunes y restantes espacios son orientativas, y también podrán ser objeto de modificación en los proyectos técnicos.

El mobiliario en las infografías es solamente ilustrativo, por lo tanto, no deben considerarse parte del contrato de la compraventa. El equipamiento de las viviendas será el indicado en la correspondiente memoria de calidades anexo al contrato de compraventa.

Los acabados, calidades, colores, equipamiento, aparatos sanitarios, muebles de cocina, apertura de puertas pueden no parecerse a los definitivos ya que son una aproximación ilustrativa.

Unidad: K-208

### Superficies

Tipología: T06

Nivel: 2

Habitaciones: 2

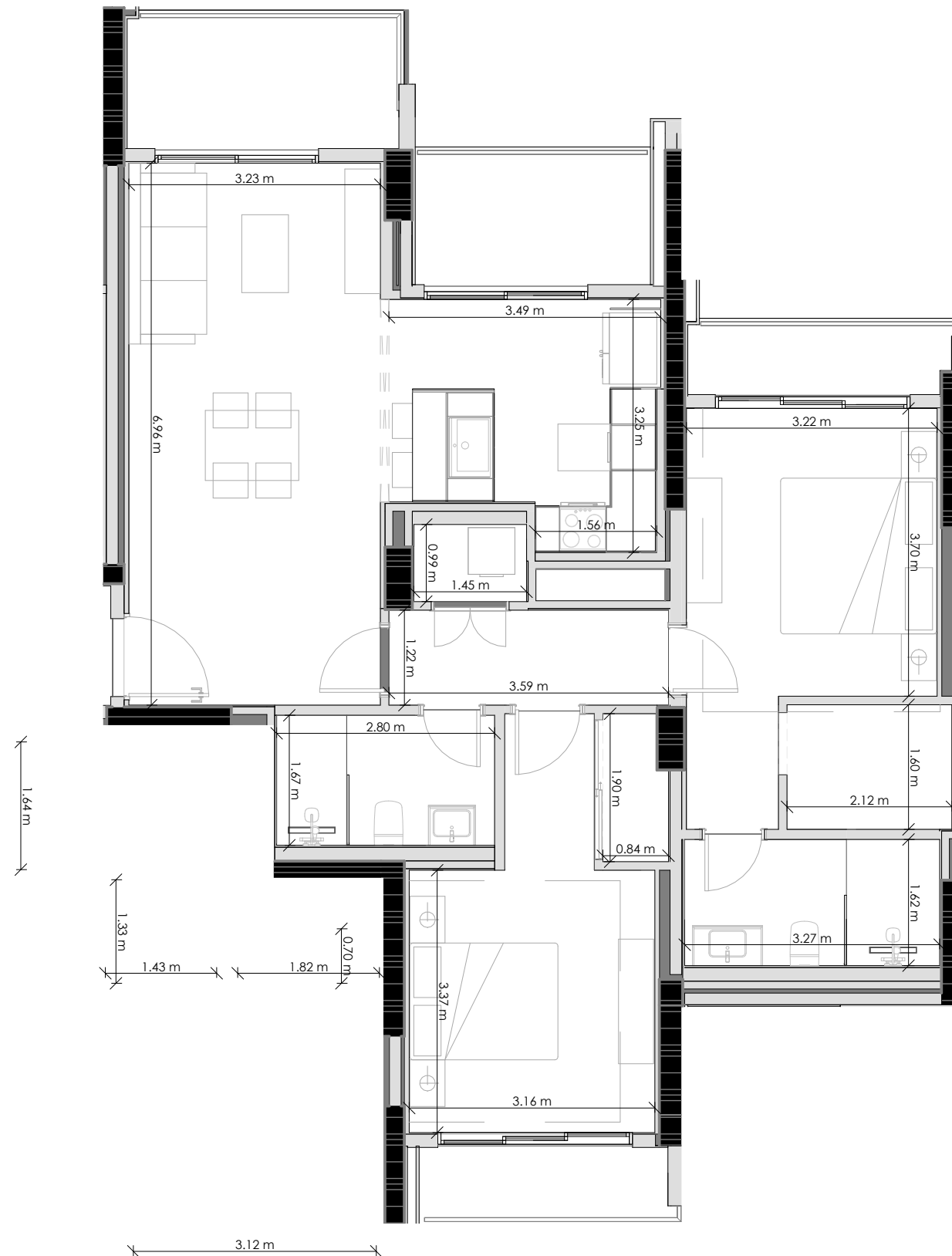
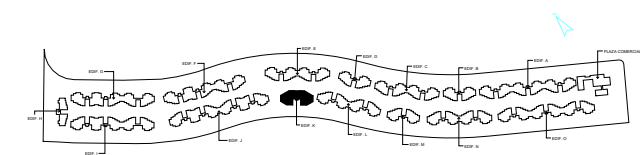
Area Apartamento m<sup>2</sup>: 99.40

Area De Terraza m<sup>2</sup>: 18.69

Area Azotea m<sup>2</sup>: 0,00

Total m<sup>2</sup>: 118.09

### Localización



ESCALA GRÁFICA:



El promotor, se reserva el derecho a efectuar durante el transcurso de la ejecución de las obras las modificaciones del proyecto que fueran imprescindibles y más eficientes por motivos de orden técnico, legal o comercial, u ordenadas por cualquier administración u organismo público.

La Documentación es única y exclusivamente informativa y no contiene carácter contractual.

Las infografías de las fachadas, elementos comunes y restantes espacios son orientativas, y también podrán ser objeto de modificación en los proyectos técnicos.

El mobiliario en las infografías es solamente ilustrativo, por lo tanto, no deben considerarse parte del contrato de la compraventa. El equipamiento de las viviendas será el indicado en la correspondiente memoria de calidades anexo al contrato de compraventa.

Los acabados, calidades, colores, equipamiento, aparatos sanitarios, muebles de cocina, apertura de puertas pueden no parecerse a los definitivos ya que son una aproximación ilustrativa.

Unidad: K-209

### Superficies

Tipología: T01

Nivel: 2

Habitaciones: 1

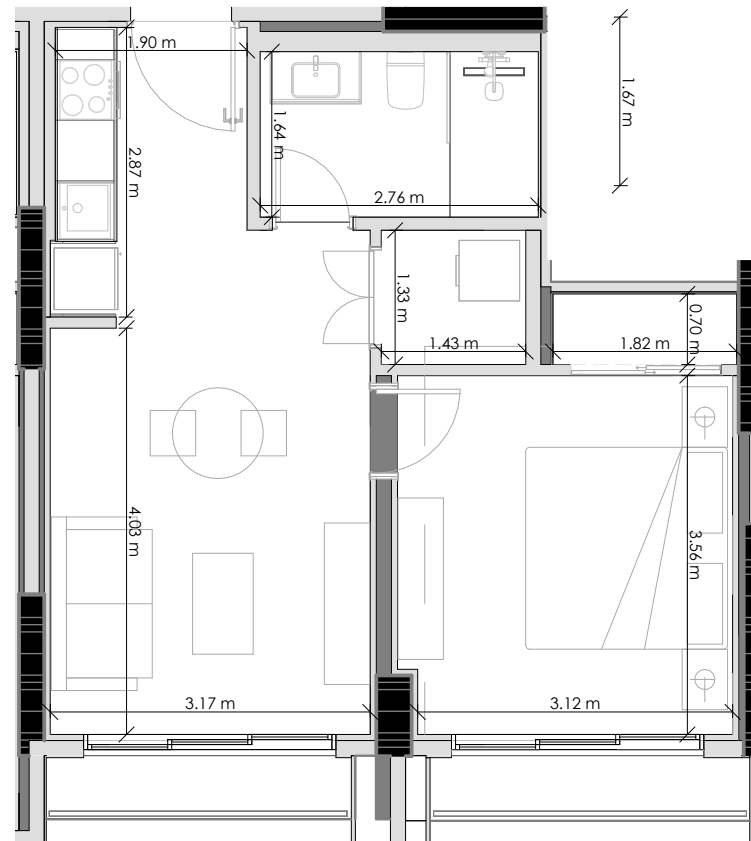
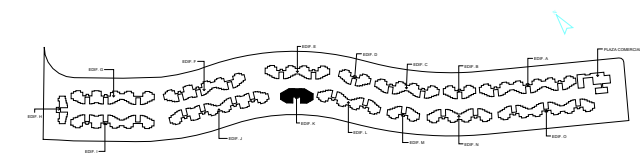
Area Apartamento m<sup>2</sup>: 47,43

Area De Terraza m<sup>2</sup>: 4,47

Area Azotea m<sup>2</sup>: 0,00

Total m<sup>2</sup>: 51,90

### Localización



ESCALA GRÁFICA:



El promotor, se reserva el derecho a efectuar durante el transcurso de la ejecución de las obras las modificaciones del proyecto que fueran imprescindibles y más eficientes por motivos de orden técnico, legal o comercial, u ordenadas por cualquier administración u organismo público.

La Documentación es única y exclusivamente informativa y no contiene carácter contractual.

Las infografías de las fachadas, elementos comunes y restantes espacios son orientativas, y también podrán ser objeto de modificación en los proyectos técnicos.

El mobiliario en las infografías es solamente ilustrativo, por lo tanto, no deben considerarse parte del contrato de la compraventa. El equipamiento de las viviendas será el indicado en la correspondiente memoria de calidades anexo al contrato de compraventa.

Los acabados, calidades, colores, equipamiento, aparatos sanitarios, muebles de cocina, apertura de puertas pueden no parecerse a los definitivos ya que son una aproximación ilustrativa.

Unidad: K-210

## Superficies

Tipología: T14

Nivel: 2

Habitaciones: 1

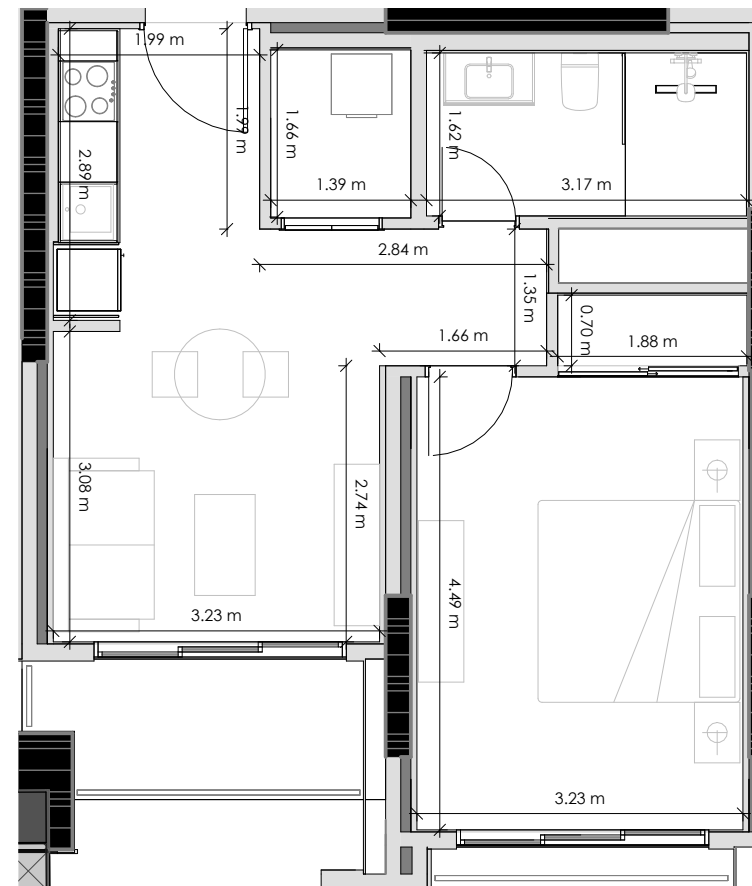
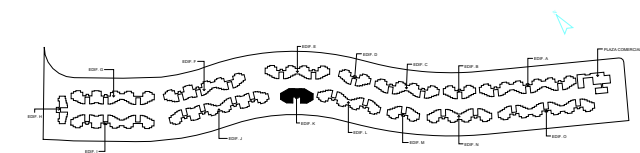
Area Apartamento m<sup>2</sup>: 53.84

Area De Terraza m<sup>2</sup>: 6.16

Area Azotea m<sup>2</sup>: 0,00

Total m<sup>2</sup>: 60.00

## Localización



ESCALA GRÁFICA:



El promotor, se reserva el derecho a efectuar durante el transcurso de la ejecución de las obras las modificaciones del proyecto que fueran imprescindibles y más eficientes por motivos de orden técnico, legal o comercial, u ordenadas por cualquier administración u organismo público.

La Documentación es única y exclusivamente informativa y no contiene carácter contractual.

Las infografías de las fachadas, elementos comunes y restantes espacios son orientativas, y también podrán ser objeto de modificación en los proyectos técnicos.

El mobiliario en las infografías es solamente ilustrativo, por lo tanto, no deben considerarse parte del contrato de la compraventa. El equipamiento de las viviendas será el indicado en la correspondiente memoria de calidades anexo al contrato de compraventa.

Los acabados, calidades, colores, equipamiento, aparatos sanitarios, muebles de cocina, apertura de puertas pueden no parecerse a los definitivos ya que son una aproximación ilustrativa.

Unidad: K-301

## Superficies

Tipología: T02

Nivel: 3

Habitaciones: 1

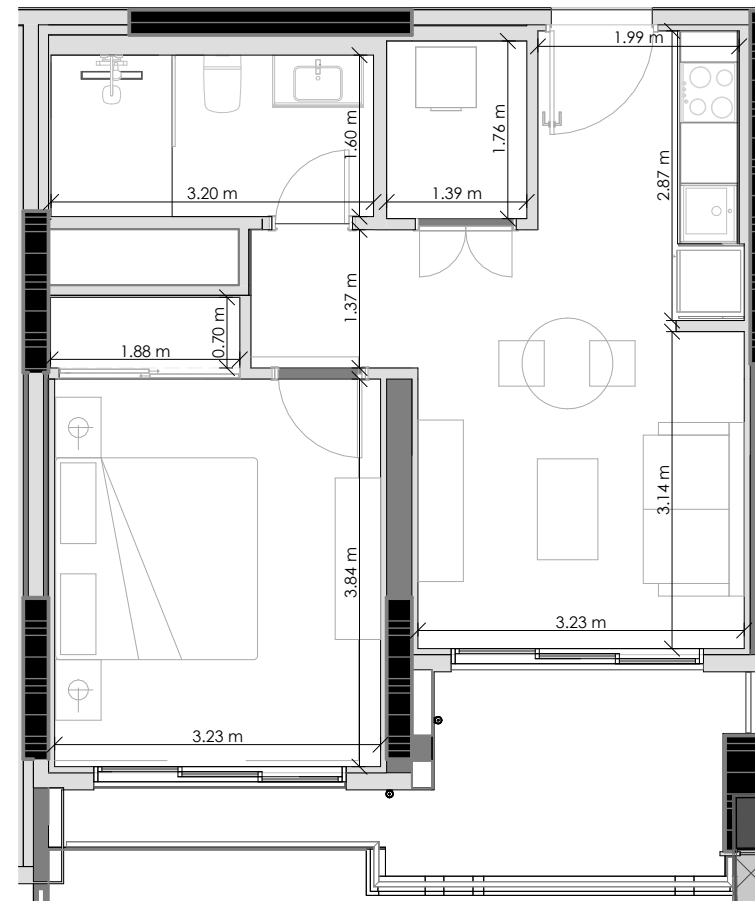
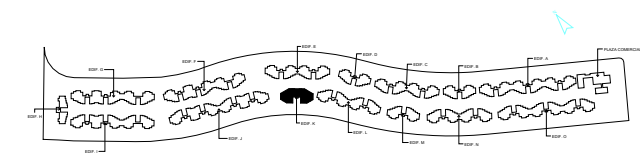
Area Apartamento m<sup>2</sup>: 52.36

Area De Terraza m<sup>2</sup>: 8.64

Area Azotea m<sup>2</sup>: 0,00

Total m<sup>2</sup>: 61.00

## Localización



ESCALA GRÁFICA:



El promotor, se reserva el derecho a efectuar durante el transcurso de la ejecución de las obras las modificaciones del proyecto que fueran imprescindibles y más eficientes por motivos de orden técnico, legal o comercial, u ordenadas por cualquier administración u organismo público.

La Documentación es única y exclusivamente informativa y no contiene carácter contractual.

Las infografías de las fachadas, elementos comunes y restantes espacios son orientativas, y también podrán ser objeto de modificación en los proyectos técnicos.

El mobiliario en las infografías es solamente ilustrativo, por lo tanto, no deben considerarse parte del contrato de la compraventa. El equipamiento de las viviendas será el indicado en la correspondiente memoria de calidades anexo al contrato de compraventa.

Los acabados, calidades, colores, equipamiento, aparatos sanitarios, muebles de cocina, apertura de puertas pueden no parecerse a los definitivos ya que son una aproximación ilustrativa.

Unidad: K-302

### Superficies

Tipología: T11

Nivel: 3

Habitaciones: 1

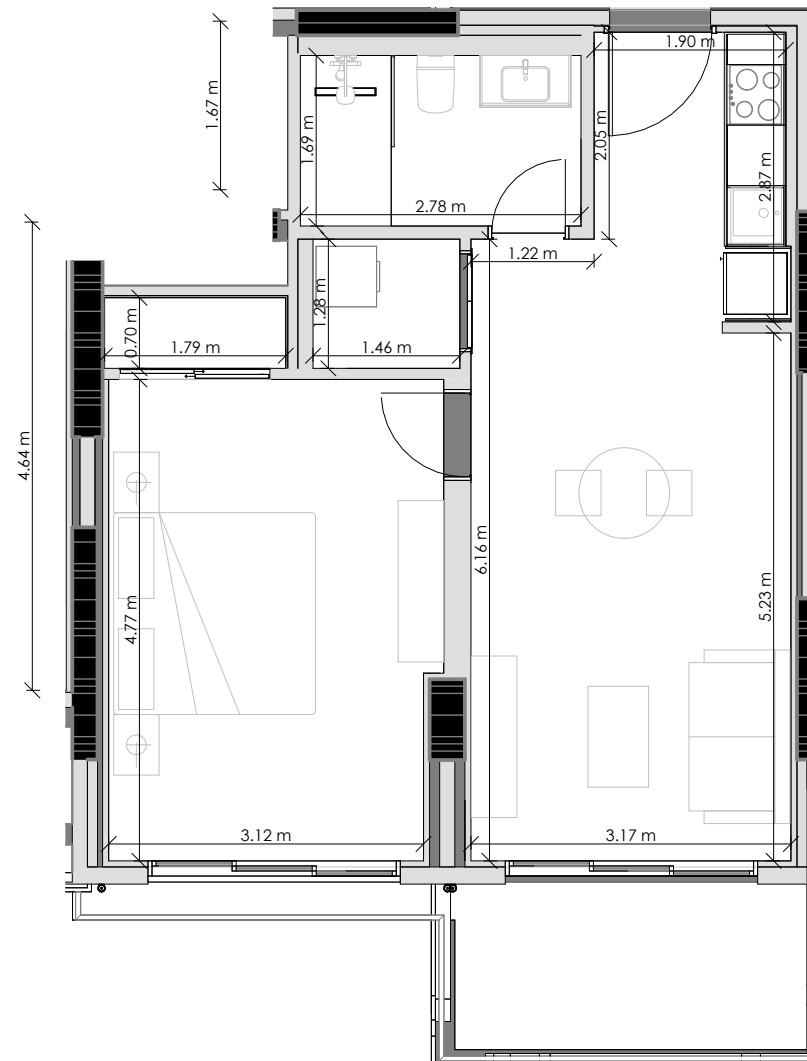
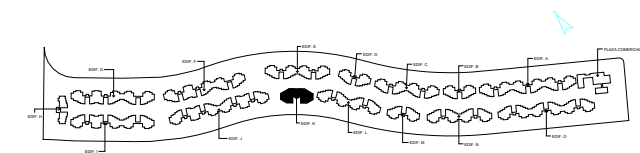
Area Apartamento m<sup>2</sup>: 57.19

Area De Terraza m<sup>2</sup>: 7.22

Area Azotea m<sup>2</sup>: 0,00

Total m<sup>2</sup>: 64.41

### Localización



ESCALA GRÁFICA:



El promotor, se reserva el derecho a efectuar durante el transcurso de la ejecución de las obras las modificaciones del proyecto que fueran imprescindibles y más eficientes por motivos de orden técnico, legal o comercial, u ordenadas por cualquier administración u organismo público.

La Documentación es única y exclusivamente informativa y no contiene carácter contractual.

Las infografías de las fachadas, elementos comunes y restantes espacios son orientativas, y también podrán ser objeto de modificación en los proyectos técnicos.

El mobiliario en las infografías es solamente ilustrativo, por lo tanto, no deben considerarse parte del contrato de la compraventa. El equipamiento de las viviendas será el indicado en la correspondiente memoria de calidades anexo al contrato de compraventa.

Los acabados, calidades, colores, equipamiento, aparatos sanitarios, muebles de cocina, apertura de puertas pueden no parecerse a los definitivos ya que son una aproximación ilustrativa.

Unidad: K-303

### Superficies

Tipología: T09

Nivel: 3

Habitaciones: 2

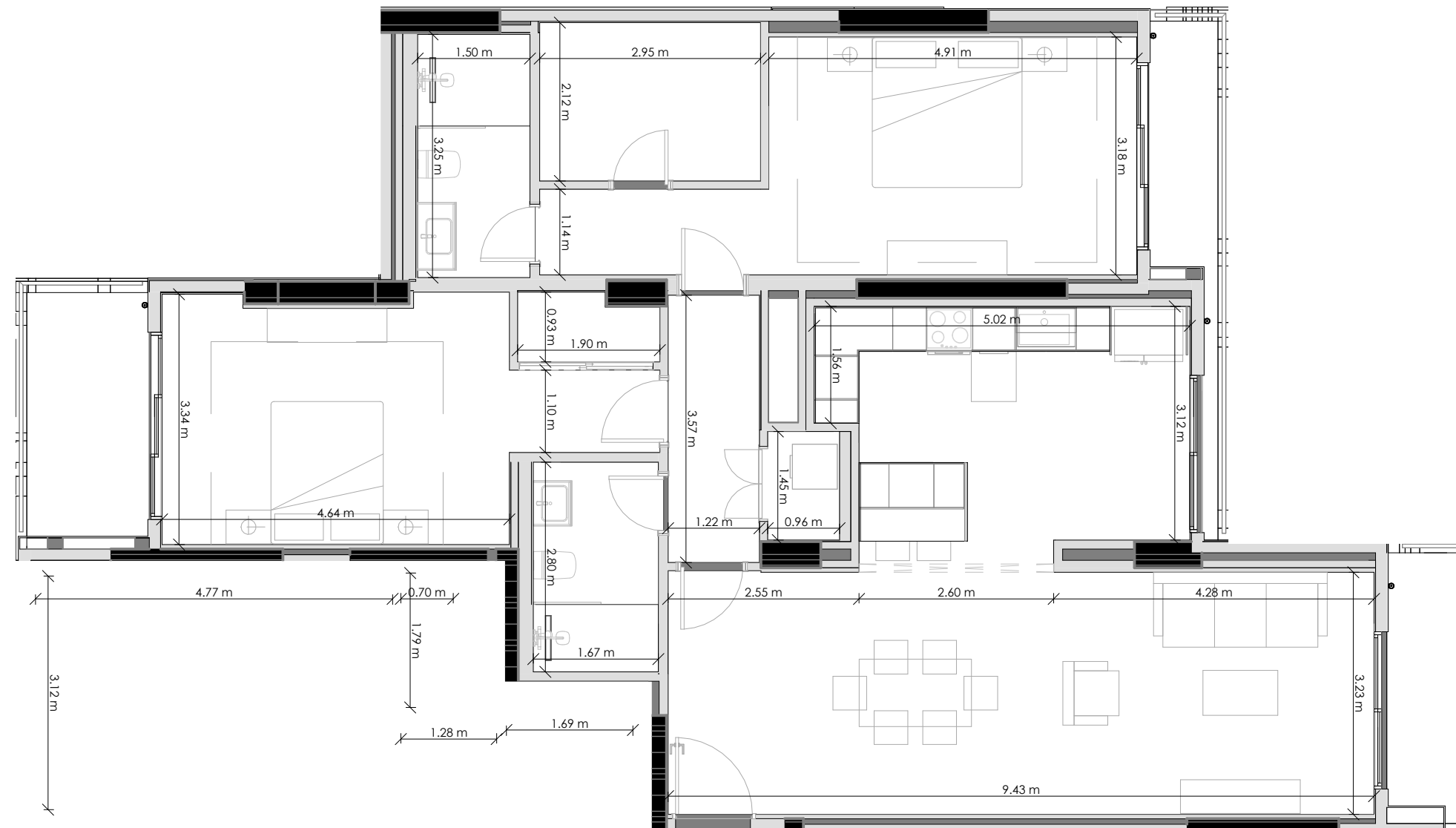
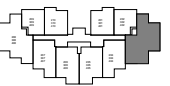
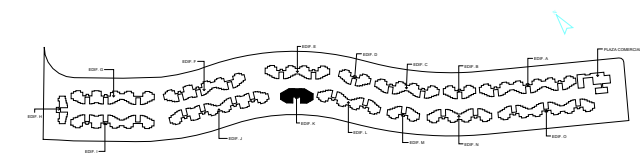
Area Apartamento m<sup>2</sup>: 129,05

Area De Terraza m<sup>2</sup>: 12.61

Area Azotea m<sup>2</sup>: 0,00

Total m<sup>2</sup>: 141.66

### Localización



ESCALA GRÁFICA:



El promotor, se reserva el derecho a efectuar durante el transcurso de la ejecución de las obras las modificaciones del proyecto que fueran imprescindibles y más eficientes por motivos de orden técnico, legal o comercial, u ordenadas por cualquier administración u organismo público.

La Documentación es única y exclusivamente informativa y no contiene carácter contractual.

Las infografías de las fachadas, elementos comunes y restantes espacios son orientativas, y también podrán ser objeto de modificación en los proyectos técnicos.

El mobiliario en las infografías es solamente ilustrativo, por lo tanto, no deben considerarse parte del contrato de la compraventa. El equipamiento de las viviendas será el indicado en la correspondiente memoria de calidades anexo al contrato de compraventa.

Los acabados, calidades, colores, equipamiento, aparatos sanitarios, muebles de cocina, apertura de puertas pueden no parecerse a los definitivos ya que son una aproximación ilustrativa.

Unidad: K-304

### Superficies

Tipología: T15

Nivel: 3

Habitaciones: 1

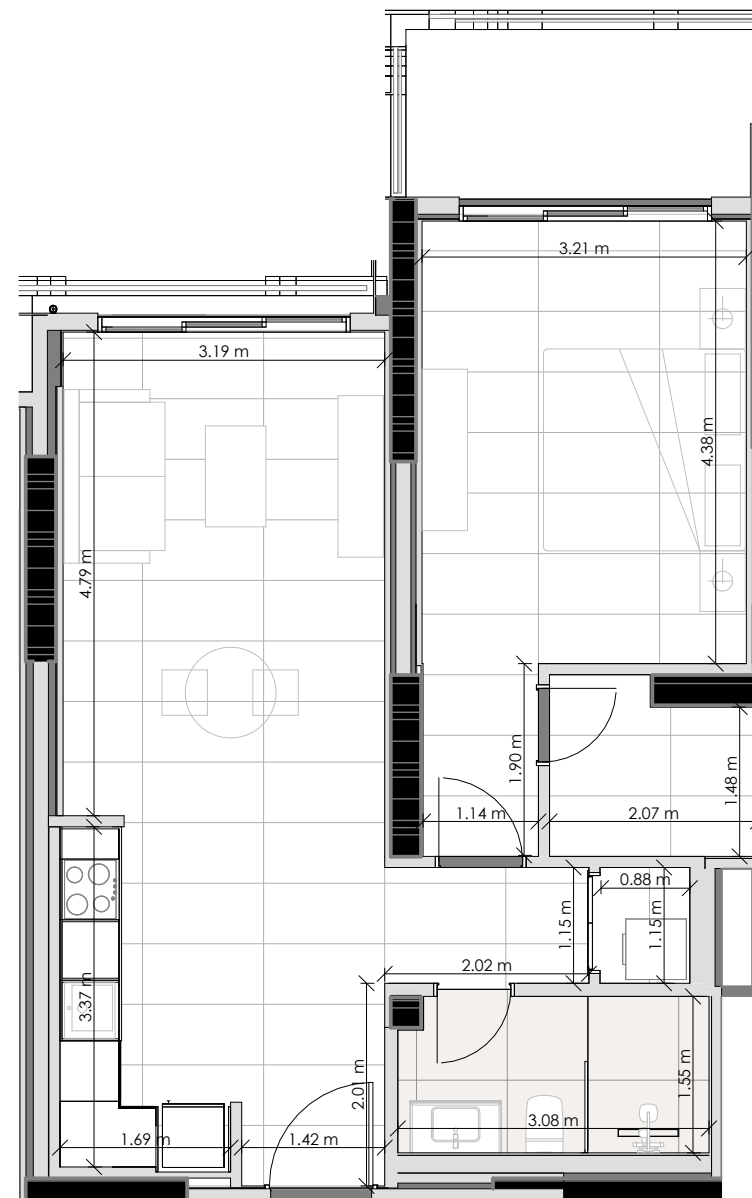
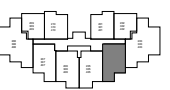
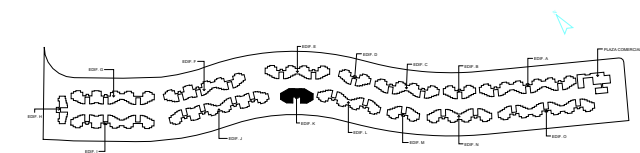
Area Apartamento m<sup>2</sup>: 67.77

Area De Terraza m<sup>2</sup>: 6.47

Area Azotea m<sup>2</sup>: 0,00

Total m<sup>2</sup>: 74.24

### Localización



ESCALA GRÁFICA:



El promotor, se reserva el derecho a efectuar durante el transcurso de la ejecución de las obras las modificaciones del proyecto que fueran imprescindibles y más eficientes por motivos de orden técnico, legal o comercial, u ordenadas por cualquier administración u organismo público.

La Documentación es única y exclusivamente informativa y no contiene carácter contractual.

Las infografías de las fachadas, elementos comunes y restantes espacios son orientativas, y también podrán ser objeto de modificación en los proyectos técnicos.

El mobiliario en las infografías es solamente ilustrativo, por lo tanto, no deben considerarse parte del contrato de la compraventa. El equipamiento de las viviendas será el indicado en la correspondiente memoria de calidades anexo al contrato de compraventa.

Los acabados, calidades, colores, equipamiento, aparatos sanitarios, muebles de cocina, apertura de puertas pueden no parecerse a los definitivos ya que son una aproximación ilustrativa.

Unidad: K-305

### Superficies

Tipología: T03

Nivel: 3

Habitaciones: 1

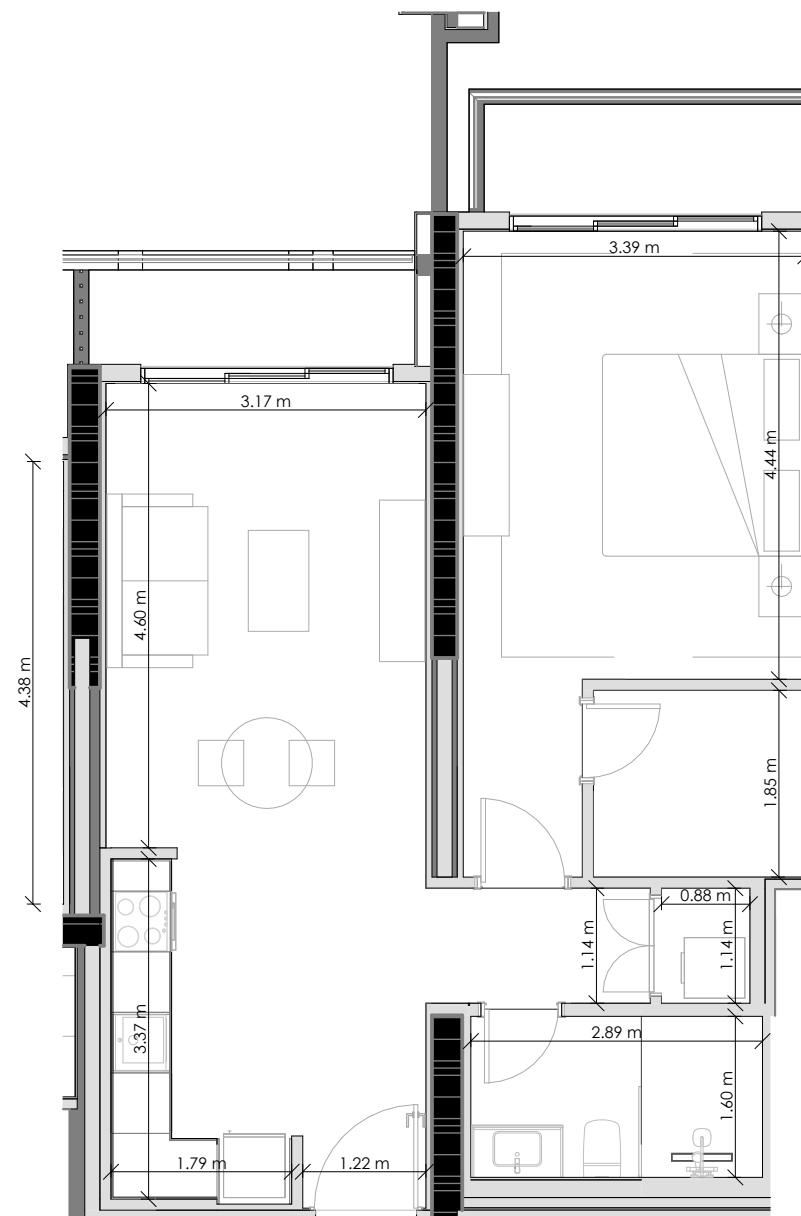
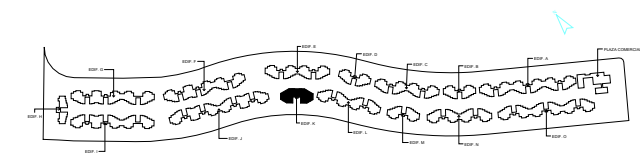
Area Apartamento m<sup>2</sup>: 71.36

Area De Terraza m<sup>2</sup>: 6.82

Area Azotea m<sup>2</sup>: 0,00

Total m<sup>2</sup>: 78.18

### Localización



ESCALA GRÁFICA:



El promotor, se reserva el derecho a efectuar durante el transcurso de la ejecución de las obras las modificaciones del proyecto que fueran imprescindibles y más eficientes por motivos de orden técnico, legal o comercial, u ordenadas por cualquier administración u organismo público.

La Documentación es única y exclusivamente informativa y no contiene carácter contractual.

Las infografías de las fachadas, elementos comunes y restantes espacios son orientativas, y también podrán ser objeto de modificación en los proyectos técnicos.

El mobiliario en las infografías es solamente ilustrativo, por lo tanto, no deben considerarse parte del contrato de la compraventa. El equipamiento de las viviendas será el indicado en la correspondiente memoria de calidades anexo al contrato de compraventa.

Los acabados, calidades, colores, equipamiento, aparatos sanitarios, muebles de cocina, apertura de puertas pueden no parecerse a los definitivos ya que son una aproximación ilustrativa.

Unidad: K-306

### Superficies

Tipología: T03

Nivel: 3

Habitaciones: 1

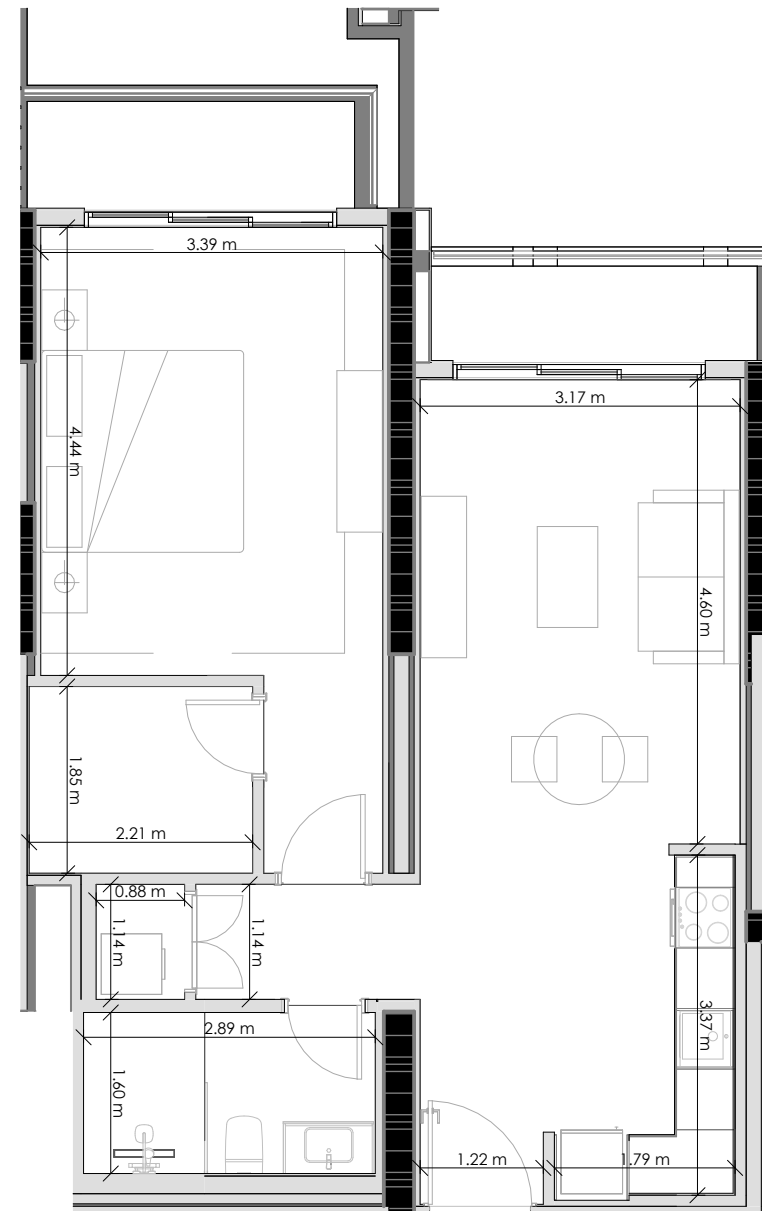
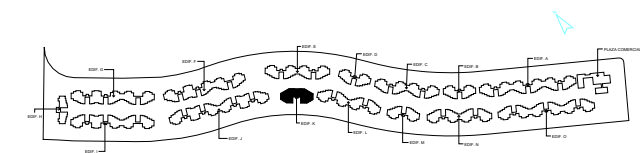
Area Apartamento m<sup>2</sup>: 71.36

Area De Terraza m<sup>2</sup>: 6.82

Area Azotea m<sup>2</sup>: 0,00

Total m<sup>2</sup>: 78.18

### Localización



ESCALA GRÁFICA:



El promotor, se reserva el derecho a efectuar durante el transcurso de la ejecución de las obras las modificaciones del proyecto que fueran imprescindibles y más eficientes por motivos de orden técnico, legal o comercial, u ordenadas por cualquier administración u organismo público.

La Documentación es única y exclusivamente informativa y no contiene carácter contractual.

Las infografías de las fachadas, elementos comunes y restantes espacios son orientativas, y también podrán ser objeto de modificación en los proyectos técnicos.

El mobiliario en las infografías es solamente ilustrativo, por lo tanto, no deben considerarse parte del contrato de la compraventa. El equipamiento de las viviendas será el indicado en la correspondiente memoria de calidades anexo al contrato de compraventa.

Los acabados, calidades, colores, equipamiento, aparatos sanitarios, muebles de cocina, apertura de puertas pueden no parecerse a los definitivos ya que son una aproximación ilustrativa.

Unidad: K-307

### Superficies

Tipología: T15

Nivel: 3

Habitaciones: 1

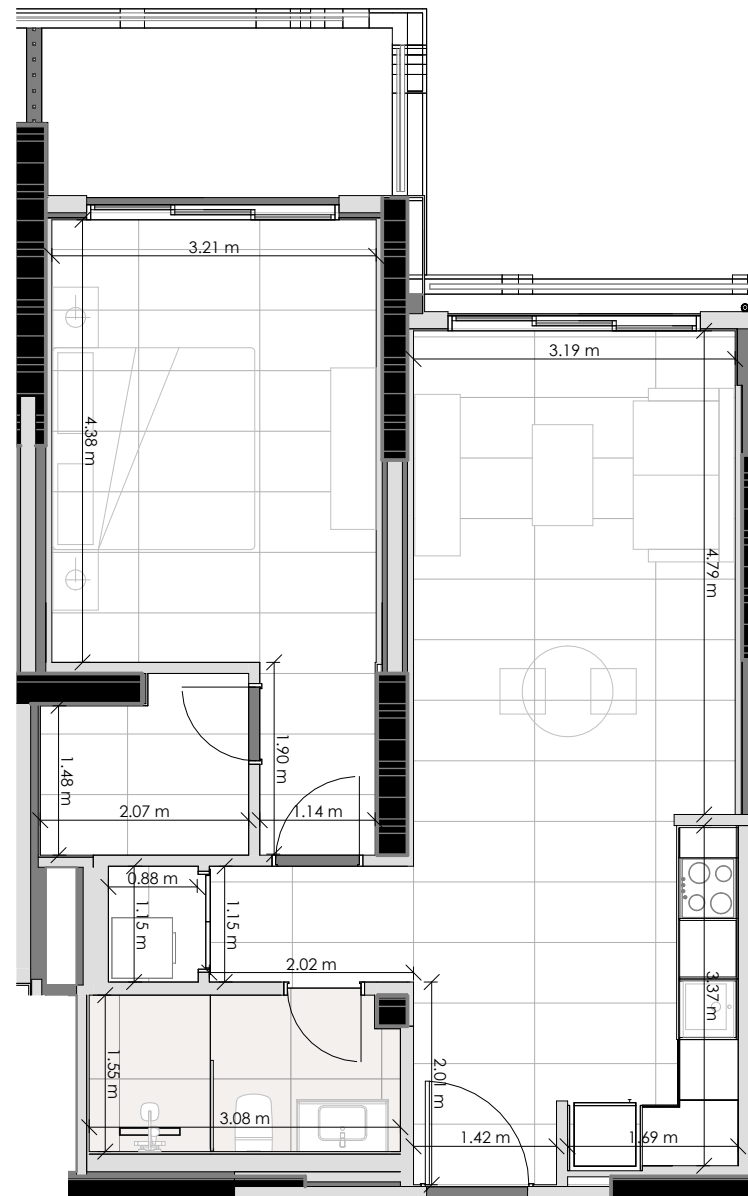
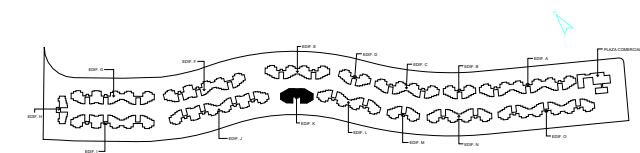
Area Apartamento m<sup>2</sup>: 67.77

Area De Terraza m<sup>2</sup>: 6.47

Area Azotea m<sup>2</sup>: 0,00

Total m<sup>2</sup>: 74.24

### Localización



ESCALA GRÁFICA:



El promotor, se reserva el derecho a efectuar durante el transcurso de la ejecución de las obras las modificaciones del proyecto que fueran imprescindibles y más eficientes por motivos de orden técnico, legal o comercial, u ordenadas por cualquier administración u organismo público.

La Documentación es única y exclusivamente informativa y no contiene carácter contractual.

Las infografías de las fachadas, elementos comunes y restantes espacios son orientativas, y también podrán ser objeto de modificación en los proyectos técnicos.

El mobiliario en las infografías es solamente ilustrativo, por lo tanto, no deben considerarse parte del contrato de la compraventa. El equipamiento de las viviendas será el indicado en la correspondiente memoria de calidades anexo al contrato de compraventa.

Los acabados, calidades, colores, equipamiento, aparatos sanitarios, muebles de cocina, apertura de puertas pueden no parecerse a los definitivos ya que son una aproximación ilustrativa.

---

Unidad: K-308

---

## Superficies

**Tipología:** T09

**Nivel:** 3

**Habitaciones:** 2

**Area Apartamento m<sup>2</sup>:** 129,05

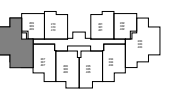
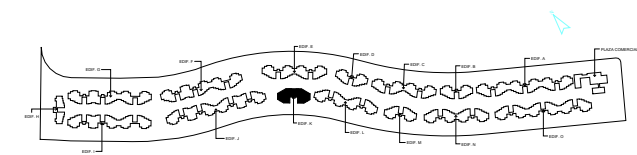
**Area De Terraza m<sup>2</sup>:** 12,61

**Area Azotea m<sup>2</sup>:** 0,00

**Total m<sup>2</sup>:** 141,66

---

## Localización



ESCALA GRÁFICA:



El promotor, se reserva el derecho a efectuar durante el transcurso de la ejecución de las obras las modificaciones del proyecto que fueran imprescindibles y más eficientes por motivos de orden técnico, legal o comercial, u ordenadas por cualquier administración u organismo público.

La Documentación es única y exclusivamente informativa y no contiene carácter contractual.

Las infografías de las fachadas, elementos comunes y restantes espacios son orientativas, y también podrán ser objeto de modificación en los proyectos técnicos.

El mobiliario en las infografías es solamente ilustrativo, por lo tanto, no deben considerarse parte del contrato de la compraventa. El equipamiento de las viviendas será el indicado en la correspondiente memoria de calidades anexo al contrato de compraventa.

Los acabados, calidades, colores, equipamiento, aparatos sanitarios, muebles de cocina, apertura de puertas pueden no parecerse a los definitivos ya que son una aproximación ilustrativa.

Unidad: K-309

### Superficies

Tipología: T11

Nivel: 3

Habitaciones: 1

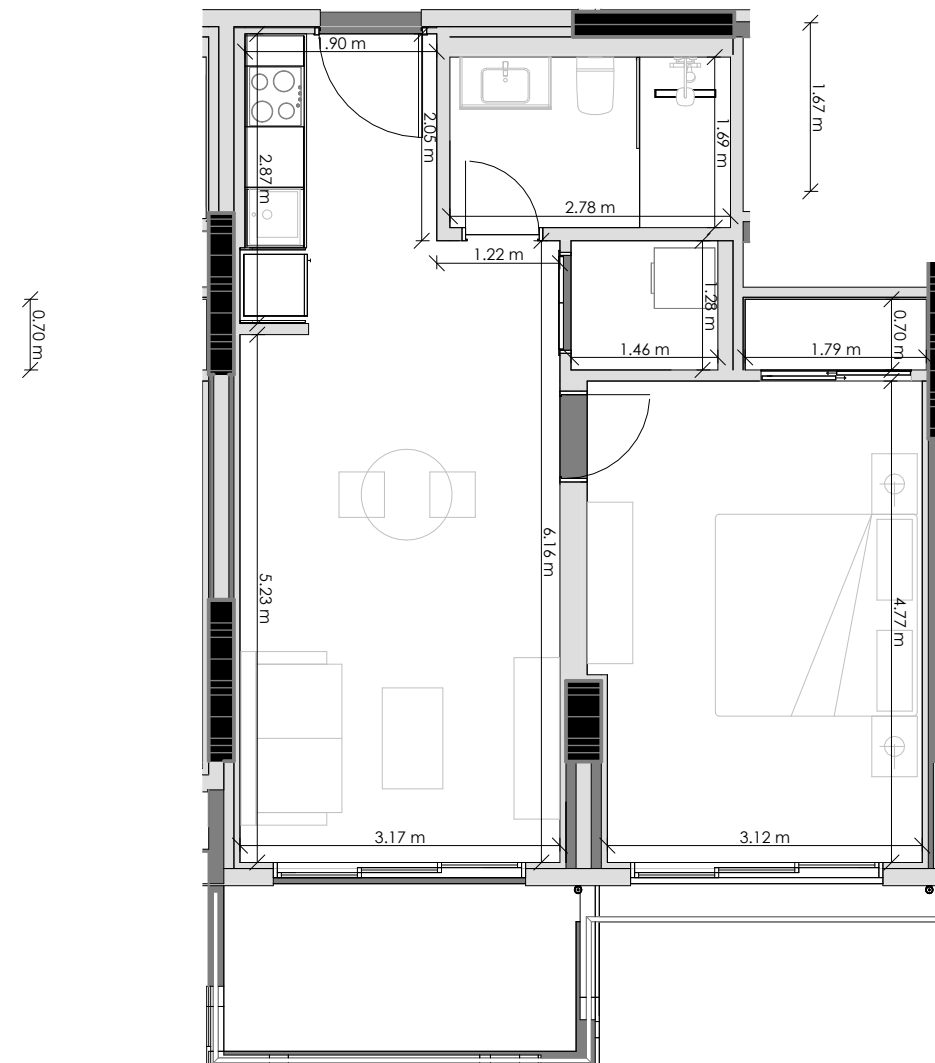
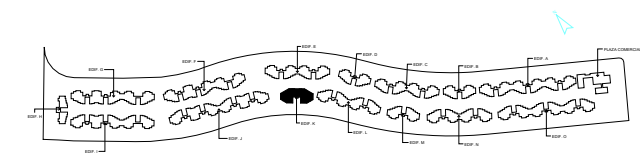
Area Apartamento m<sup>2</sup>: 57.19

Area De Terraza m<sup>2</sup>: 7.22

Area Azotea m<sup>2</sup>: 0,00

Total m<sup>2</sup>: 64.41

### Localización



ESCALA GRÁFICA:



El promotor, se reserva el derecho a efectuar durante el transcurso de la ejecución de las obras las modificaciones del proyecto que fueran imprescindibles y más eficientes por motivos de orden técnico, legal o comercial, u ordenadas por cualquier administración u organismo público.

La Documentación es única y exclusivamente informativa y no contiene carácter contractual.

Las infografías de las fachadas, elementos comunes y restantes espacios son orientativas, y también podrán ser objeto de modificación en los proyectos técnicos.

El mobiliario en las infografías es solamente ilustrativo, por lo tanto, no deben considerarse parte del contrato de la compraventa. El equipamiento de las viviendas será el indicado en la correspondiente memoria de calidades anexo al contrato de compraventa.

Los acabados, calidades, colores, equipamiento, aparatos sanitarios, muebles de cocina, apertura de puertas pueden no parecerse a los definitivos ya que son una aproximación ilustrativa.

Unidad: K-310

### Superficies

Tipología: T02

Nivel: 3

Habitaciones: 1

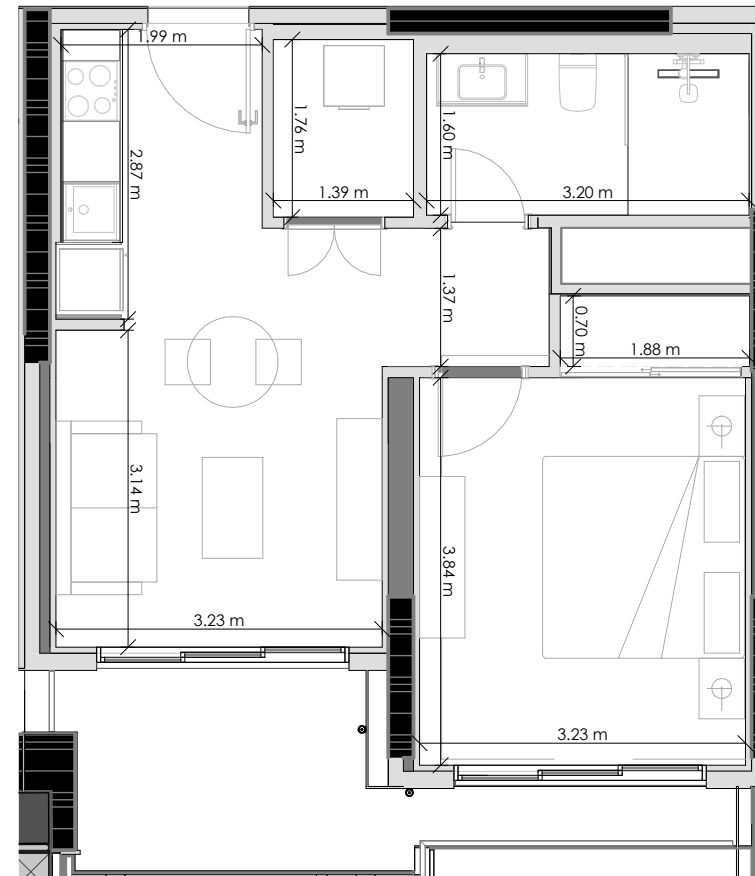
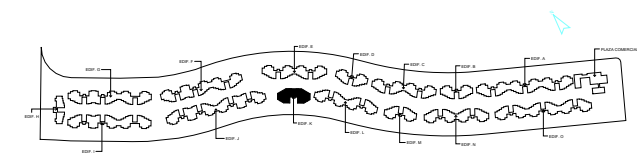
Area Apartamento m<sup>2</sup>: 52.36

Area De Terraza m<sup>2</sup>: 8.64

Area Azotea m<sup>2</sup>: 0,00

Total m<sup>2</sup>: 61.00

### Localización



ESCALA GRÁFICA:



El promotor, se reserva el derecho a efectuar durante el transcurso de la ejecución de las obras las modificaciones del proyecto que fueran imprescindibles y más eficientes por motivos de orden técnico, legal o comercial, u ordenadas por cualquier administración u organismo público.

La Documentación es única y exclusivamente informativa y no contiene carácter contractual.

Las infografías de las fachadas, elementos comunes y restantes espacios son orientativas, y también podrán ser objeto de modificación en los proyectos técnicos.

El mobiliario en las infografías es solamente ilustrativo, por lo tanto, no deben considerarse parte del contrato de la compraventa. El equipamiento de las viviendas será el indicado en la correspondiente memoria de calidades anexo al contrato de compraventa.

Los acabados, calidades, colores, equipamiento, aparatos sanitarios, muebles de cocina, apertura de puertas pueden no parecerse a los definitivos ya que son una aproximación ilustrativa.

Unidad: K-401

## Superficies

Tipología: T16

Nivel: 4

Habitaciones: 1

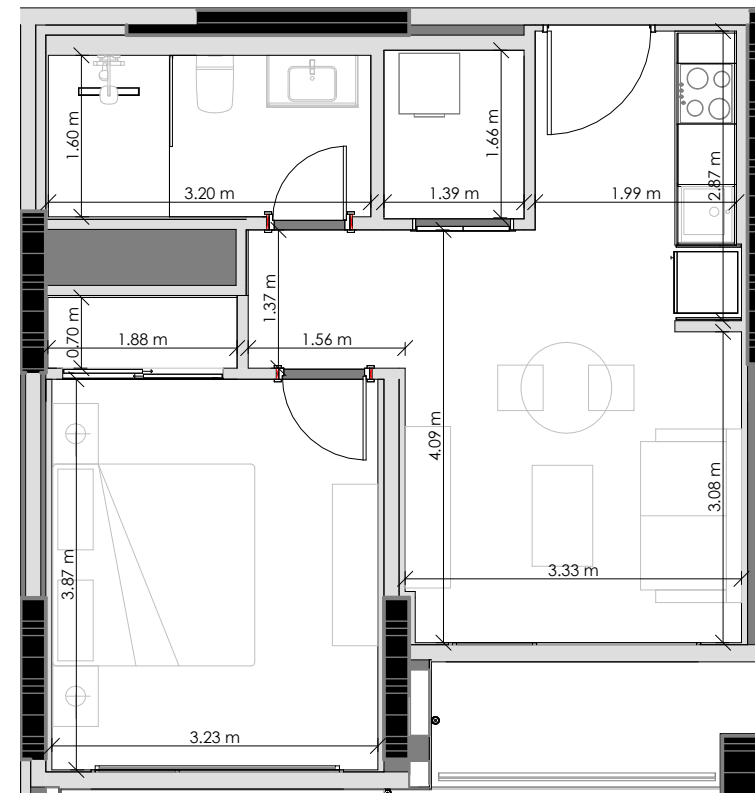
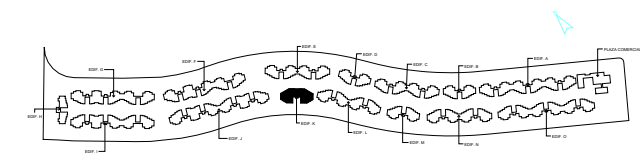
Area Apartamento m<sup>2</sup>: 53.00

Area De Terraza m<sup>2</sup>: 4.00

Area Azotea m<sup>2</sup>: 0,00

Total m<sup>2</sup>: 57.00

## Localización



ESCALA GRÁFICA:



El promotor, se reserva el derecho a efectuar durante el transcurso de la ejecución de las obras las modificaciones del proyecto que fueran imprescindibles y más eficientes por motivos de orden técnico, legal o comercial, u ordenadas por cualquier administración u organismo público.

La Documentación es única y exclusivamente informativa y no contiene carácter contractual.

Las infografías de las fachadas, elementos comunes y restantes espacios son orientativas, y también podrán ser objeto de modificación en los proyectos técnicos.

El mobiliario en las infografías es solamente ilustrativo, por lo tanto, no deben considerarse parte del contrato de la compraventa. El equipamiento de las viviendas será el indicado en la correspondiente memoria de calidades anexo al contrato de compraventa.

Los acabados, calidades, colores, equipamiento, aparatos sanitarios, muebles de cocina, apertura de puertas pueden no parecerse a los definitivos ya que son una aproximación ilustrativa.

Unidad: K-402

### Superficies

Tipología: T12

Nivel: 4

Habitaciones: 1

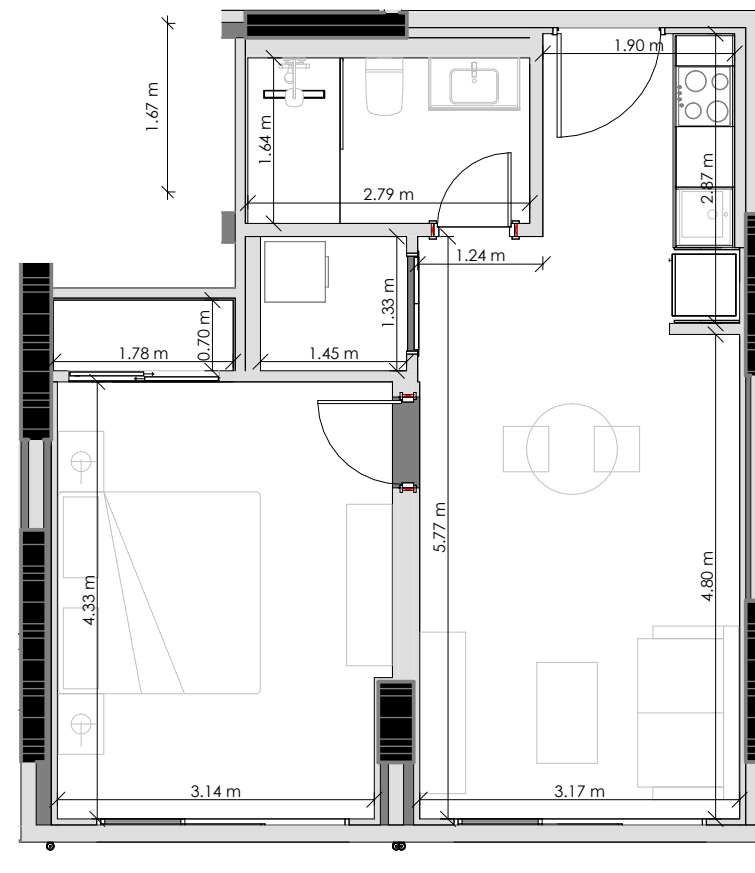
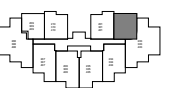
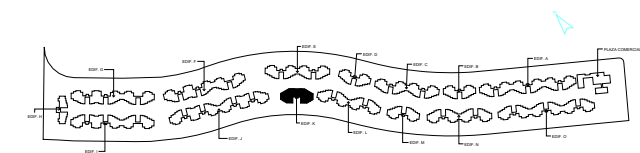
Area Apartamento m<sup>2</sup>: 54.15

Area De Terraza m<sup>2</sup>: 2.85

Area Azotea m<sup>2</sup>: 0,00

Total m<sup>2</sup>: 57.00

### Localización



ESCALA GRÁFICA:



El promotor, se reserva el derecho a efectuar durante el transcurso de la ejecución de las obras las modificaciones del proyecto que fueran imprescindibles y más eficientes por motivos de orden técnico, legal o comercial, u ordenadas por cualquier administración u organismo público.

La Documentación es única y exclusivamente informativa y no contiene carácter contractual.

Las infografías de las fachadas, elementos comunes y restantes espacios son orientativas, y también podrán ser objeto de modificación en los proyectos técnicos.

El mobiliario en las infografías es solamente ilustrativo, por lo tanto, no deben considerarse parte del contrato de la compraventa. El equipamiento de las viviendas será el indicado en la correspondiente memoria de calidades anexo al contrato de compraventa.

Los acabados, calidades, colores, equipamiento, aparatos sanitarios, muebles de cocina, apertura de puertas pueden no parecerse a los definitivos ya que son una aproximación ilustrativa.

Unidad: K-403

### Superficies

Tipología: T10

Nivel: 4

Habitaciones: 2

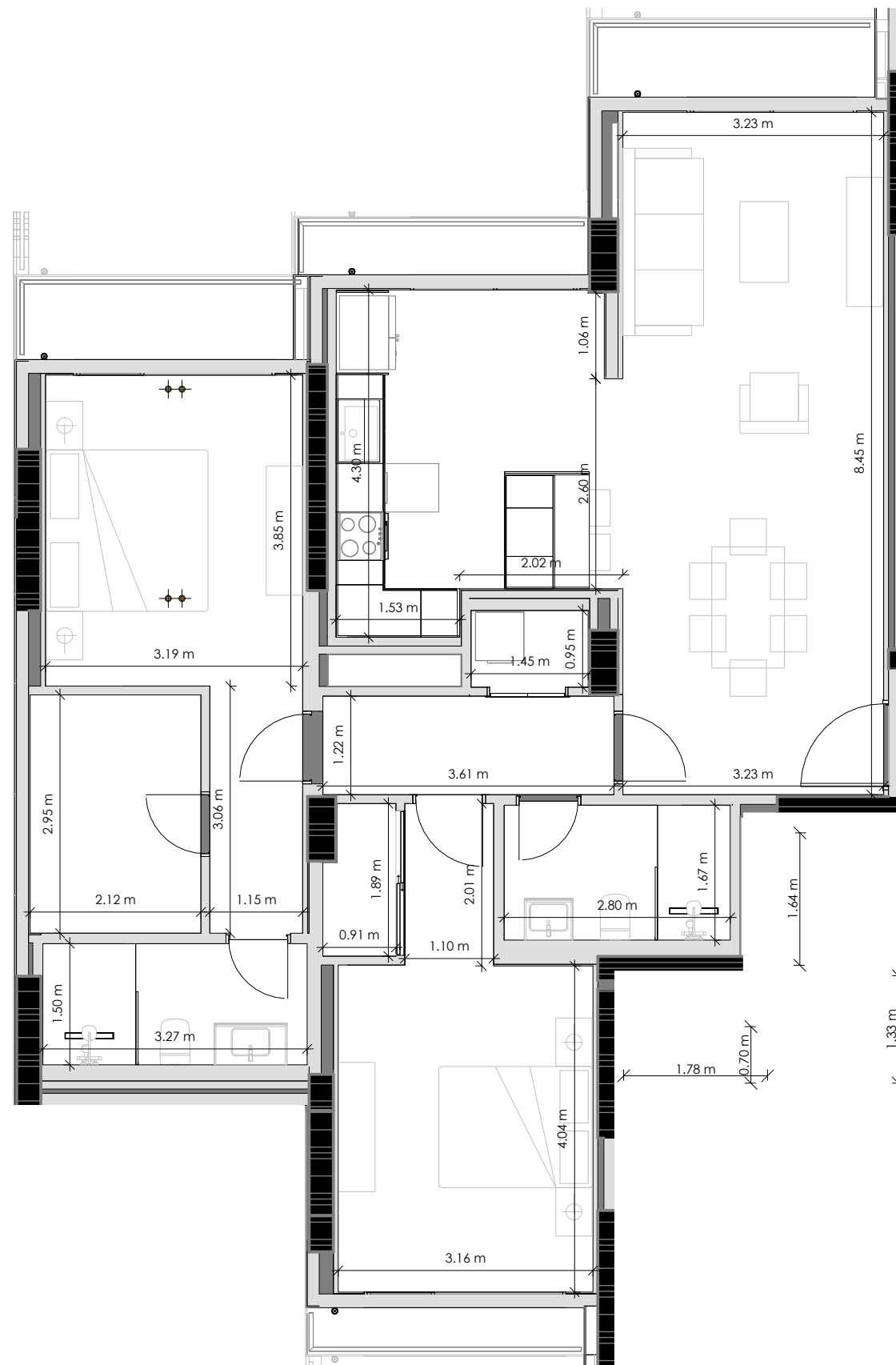
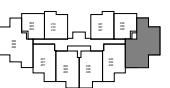
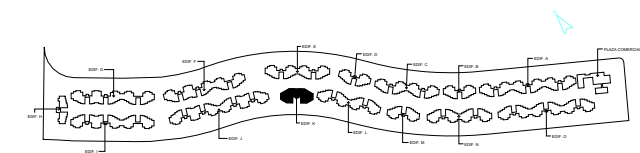
Area Apartamento m<sup>2</sup>: 115.35

Area De Terraza m<sup>2</sup>: 11.68

Area Azotea m<sup>2</sup>: 0,00

Total m<sup>2</sup>: 127.03

### Localización



ESCALA GRÁFICA:



El promotor, se reserva el derecho a efectuar durante el transcurso de la ejecución de las obras las modificaciones del proyecto que fueran imprescindibles y más eficientes por motivos de orden técnico, legal o comercial, u ordenadas por cualquier administración u organismo público.

La Documentación es única y exclusivamente informativa y no contiene carácter contractual.

Las infografías de las fachadas, elementos comunes y restantes espacios son orientativas, y también podrán ser objeto de modificación en los proyectos técnicos.

El mobiliario en las infografías es solamente ilustrativo, por lo tanto, no deben considerarse parte del contrato de la compraventa. El equipamiento de las viviendas será el indicado en la correspondiente memoria de calidades anexo al contrato de compraventa.

Los acabados, calidades, colores, equipamiento, aparatos sanitarios, muebles de cocina, apertura de puertas pueden no parecerse a los definitivos ya que son una aproximación ilustrativa.

Unidad: K-404

### Superficies

Tipología: T17

Nivel: 4

Habitaciones: 1

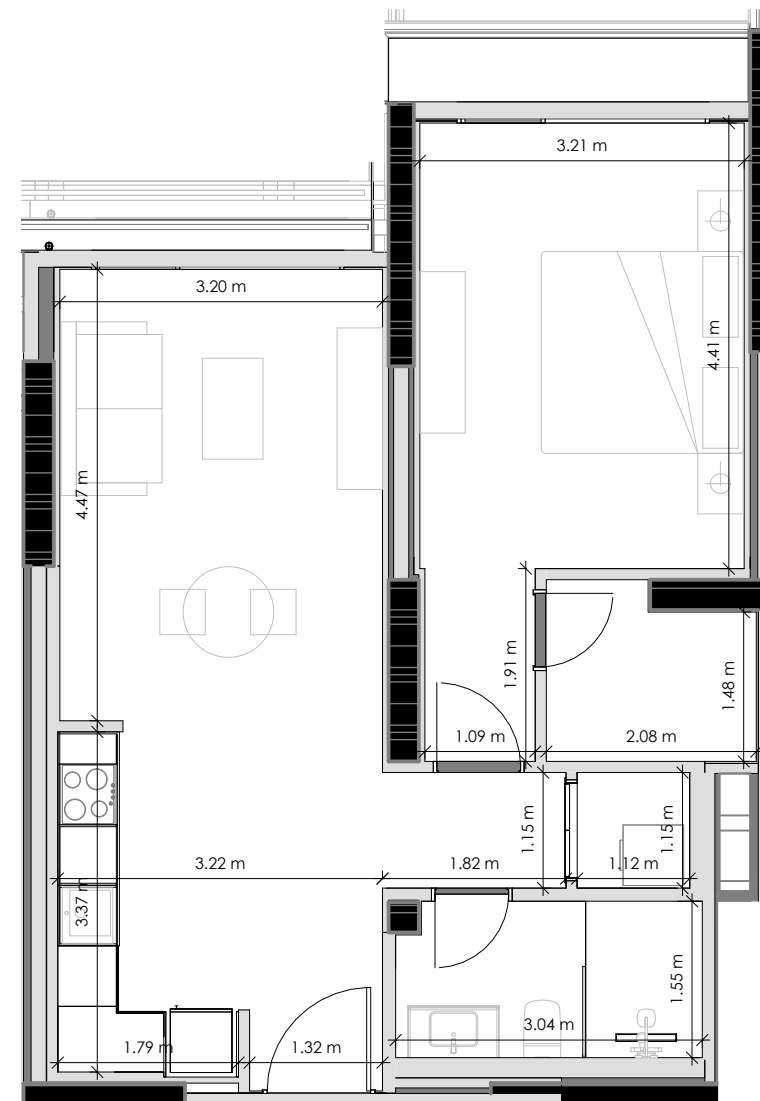
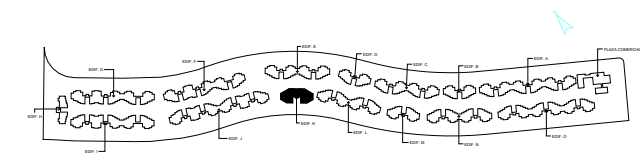
Area Apartamento m<sup>2</sup>: 65.53

Area De Terraza m<sup>2</sup>: 3.47

Area Azotea m<sup>2</sup>: 0,00

Total m<sup>2</sup>: 69.00

### Localización



ESCALA GRÁFICA:



El promotor, se reserva el derecho a efectuar durante el transcurso de la ejecución de las obras las modificaciones del proyecto que fueran imprescindibles y más eficientes por motivos de orden técnico, legal o comercial, u ordenadas por cualquier administración u organismo público.

La Documentación es única y exclusivamente informativa y no contiene carácter contractual.

Las infografías de las fachadas, elementos comunes y restantes espacios son orientativas, y también podrán ser objeto de modificación en los proyectos técnicos.

El mobiliario en las infografías es solamente ilustrativo, por lo tanto, no deben considerarse parte del contrato de la compraventa. El equipamiento de las viviendas será el indicado en la correspondiente memoria de calidades anexo al contrato de compraventa.

Los acabados, calidades, colores, equipamiento, aparatos sanitarios, muebles de cocina, apertura de puertas pueden no parecerse a los definitivos ya que son una aproximación ilustrativa.

Unidad: K-405

### Superficies

Tipología: T03

Nivel: 4

Habitaciones: 1

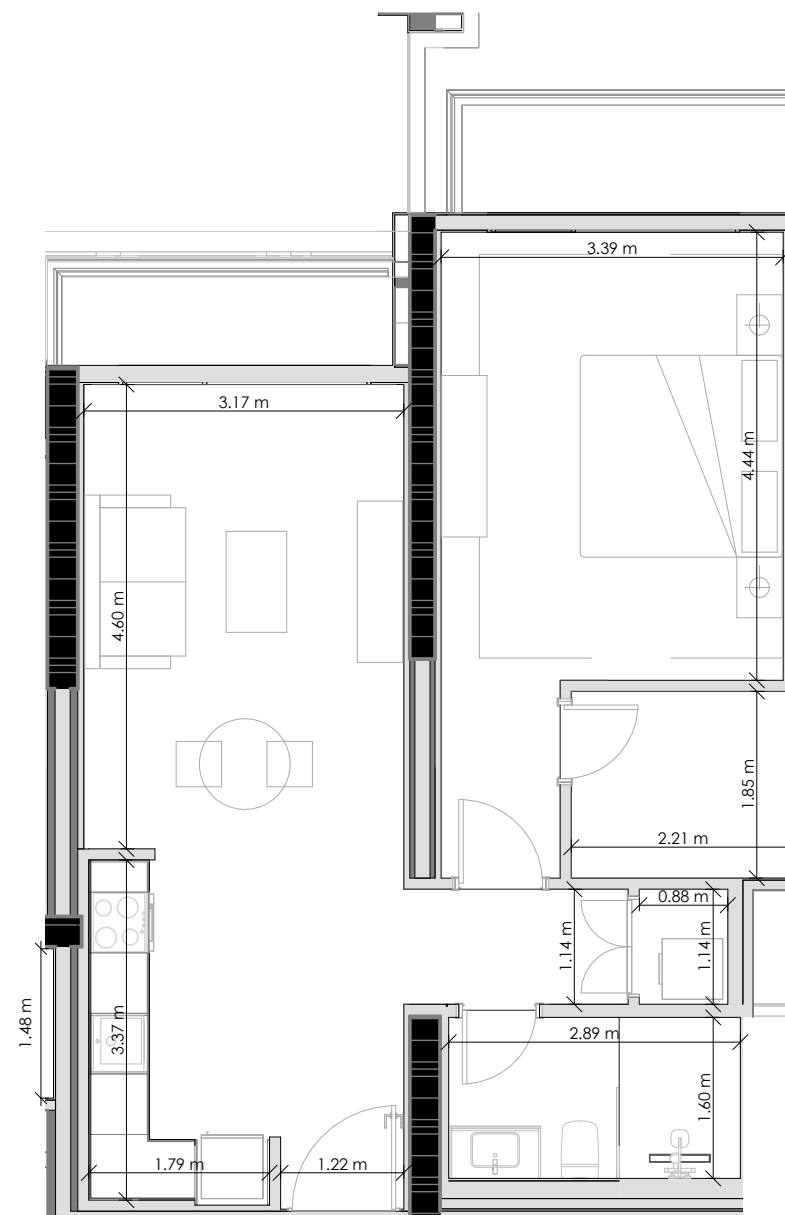
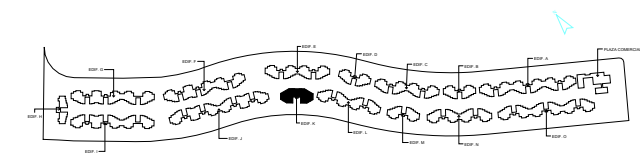
Area Apartamento m<sup>2</sup>: 71.36

Area De Terraza m<sup>2</sup>: 7.50

Area Azotea m<sup>2</sup>: 0,00

Total m<sup>2</sup>: 78.86

### Localización



ESCALA GRÁFICA:



El promotor, se reserva el derecho a efectuar durante el transcurso de la ejecución de las obras las modificaciones del proyecto que fueran imprescindibles y más eficientes por motivos de orden técnico, legal o comercial, u ordenadas por cualquier administración u organismo público.

La Documentación es única y exclusivamente informativa y no contiene carácter contractual.

Las infografías de las fachadas, elementos comunes y restantes espacios son orientativas, y también podrán ser objeto de modificación en los proyectos técnicos.

El mobiliario en las infografías es solamente ilustrativo, por lo tanto, no deben considerarse parte del contrato de la compraventa. El equipamiento de las viviendas será el indicado en la correspondiente memoria de calidades anexo al contrato de compraventa.

Los acabados, calidades, colores, equipamiento, aparatos sanitarios, muebles de cocina, apertura de puertas pueden no parecerse a los definitivos ya que son una aproximación ilustrativa.

Unidad: K-406

### Superficies

Tipología: T03

Nivel: 4

Habitaciones: 1

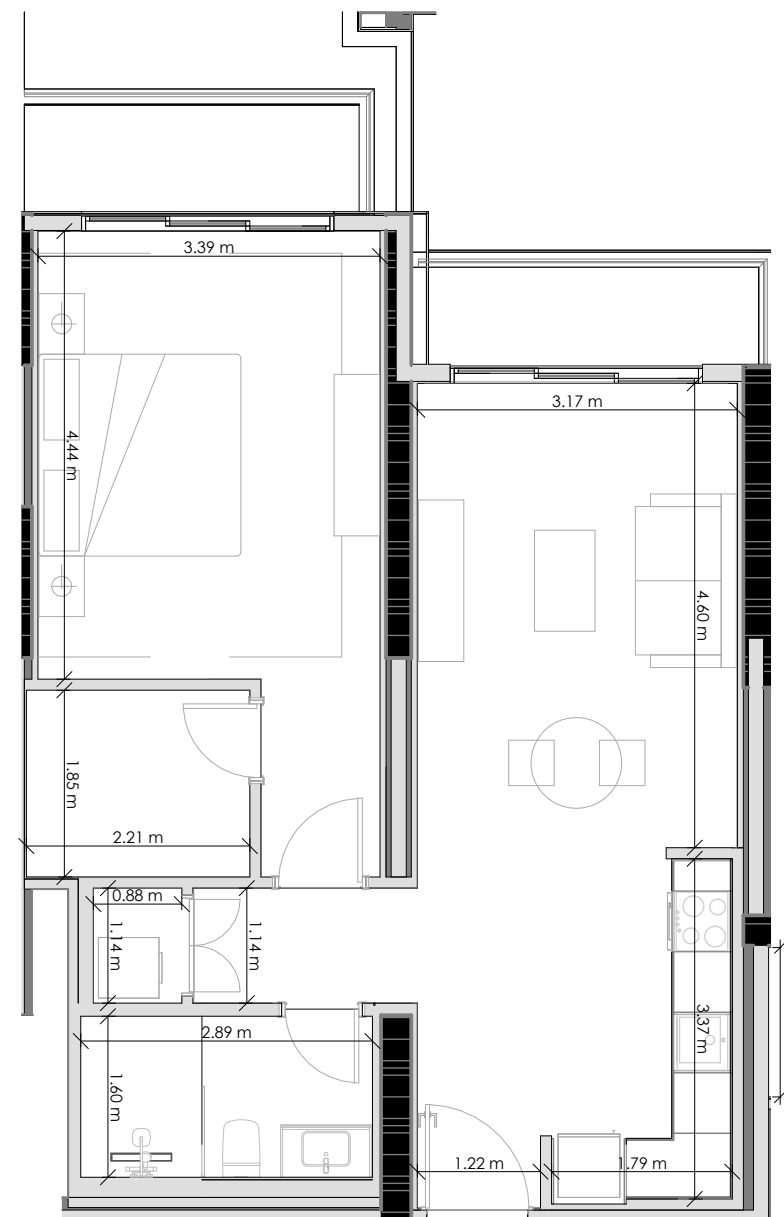
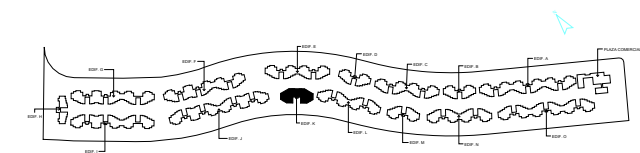
Area Apartamento m<sup>2</sup>: 71.36

Area De Terraza m<sup>2</sup>: 7.50

Area Azotea m<sup>2</sup>: 0,00

Total m<sup>2</sup>: 78.86

### Localización



ESCALA GRÁFICA:



El promotor, se reserva el derecho a efectuar durante el transcurso de la ejecución de las obras las modificaciones del proyecto que fueran imprescindibles y más eficientes por motivos de orden técnico, legal o comercial, u ordenadas por cualquier administración u organismo público.

La Documentación es única y exclusivamente informativa y no contiene carácter contractual.

Las infografías de las fachadas, elementos comunes y restantes espacios son orientativas, y también podrán ser objeto de modificación en los proyectos técnicos.

El mobiliario en las infografías es solamente ilustrativo, por lo tanto, no deben considerarse parte del contrato de la compraventa. El equipamiento de las viviendas será el indicado en la correspondiente memoria de calidades anexo al contrato de compraventa.

Los acabados, calidades, colores, equipamiento, aparatos sanitarios, muebles de cocina, apertura de puertas pueden no parecerse a los definitivos ya que son una aproximación ilustrativa.

Unidad: K-407

### Superficies

Tipología: T17

Nivel: 4

Habitaciones: 1

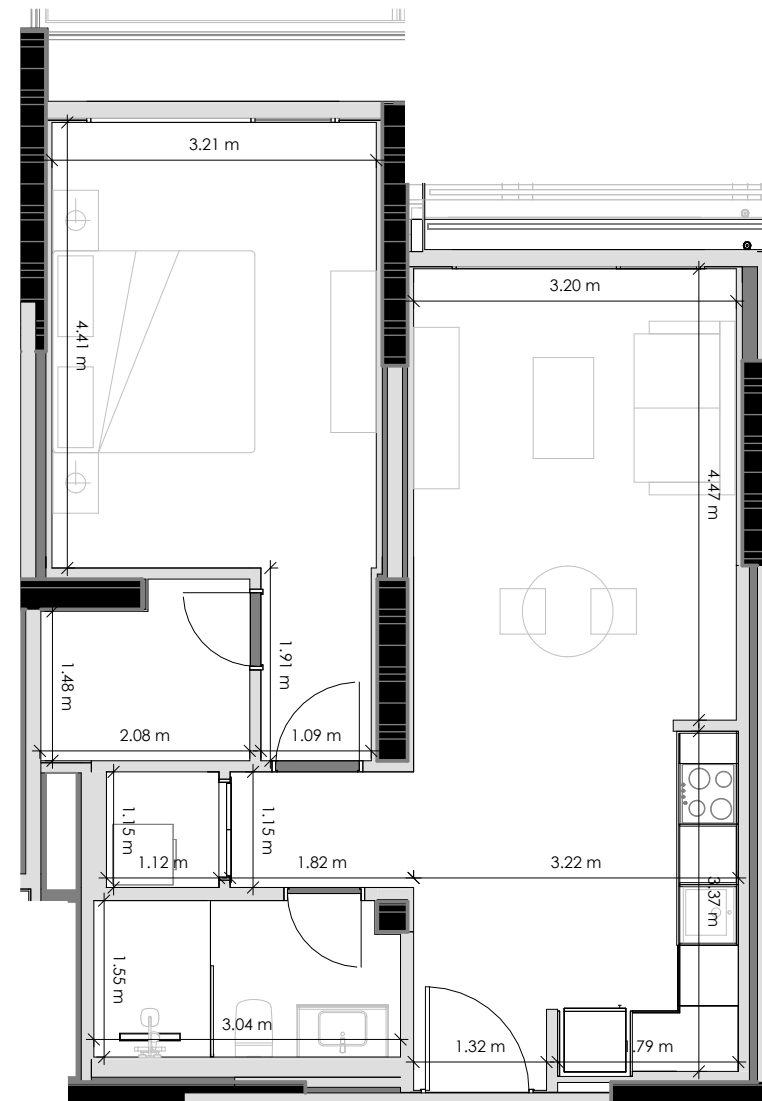
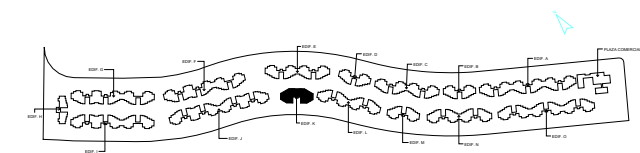
Area Apartamento m<sup>2</sup>: 65.53

Area De Terraza m<sup>2</sup>: 3.47

Area Azotea m<sup>2</sup>: 0,00

Total m<sup>2</sup>: 69.00

### Localización



ESCALA GRÁFICA:



El promotor, se reserva el derecho a efectuar durante el transcurso de la ejecución de las obras las modificaciones del proyecto que fueran imprescindibles y más eficientes por motivos de orden técnico, legal o comercial, u ordenadas por cualquier administración u organismo público.

La Documentación es única y exclusivamente informativa y no contiene carácter contractual.

Las infografías de las fachadas, elementos comunes y restantes espacios son orientativas, y también podrán ser objeto de modificación en los proyectos técnicos.

El mobiliario en las infografías es solamente ilustrativo, por lo tanto, no deben considerarse parte del contrato de la compraventa. El equipamiento de las viviendas será el indicado en la correspondiente memoria de calidades anexo al contrato de compraventa.

Los acabados, calidades, colores, equipamiento, aparatos sanitarios, muebles de cocina, apertura de puertas pueden no parecerse a los definitivos ya que son una aproximación ilustrativa.

Unidad: K-408

### Superficies

Tipología: T10

Nivel: 4

Habitaciones: 2

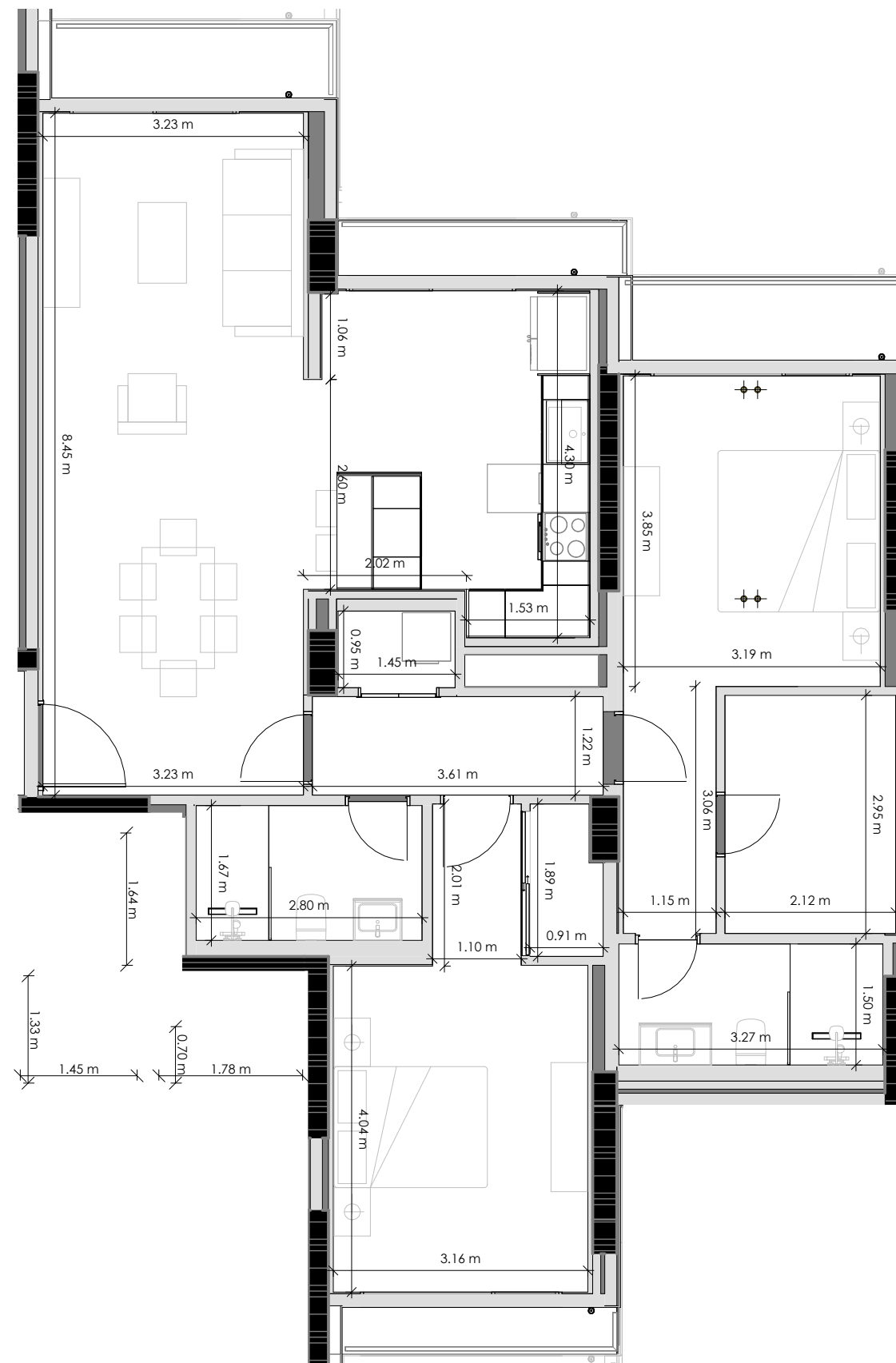
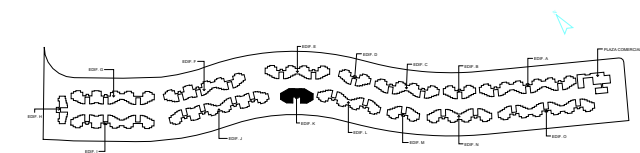
Area Apartamento m<sup>2</sup>: 115.35

Area De Terraza m<sup>2</sup>: 11.68

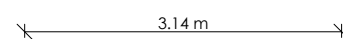
Area Azotea m<sup>2</sup>: 0,00

Total m<sup>2</sup>: 127.03

### Localización



ESCALA GRÁFICA:



El promotor, se reserva el derecho a efectuar durante el transcurso de la ejecución de las obras las modificaciones del proyecto que fueran imprescindibles y más eficientes por motivos de orden técnico, legal o comercial, u ordenadas por cualquier administración u organismo público.

La Documentación es única y exclusivamente informativa y no contiene carácter contractual.

Las infografías de las fachadas, elementos comunes y restantes espacios son orientativas, y también podrán ser objeto de modificación en los proyectos técnicos.

El mobiliario en las infografías es solamente ilustrativo, por lo tanto, no deben considerarse parte del contrato de la compraventa. El equipamiento de las viviendas será el indicado en la correspondiente memoria de calidades anexo al contrato de compraventa.

Los acabados, calidades, colores, equipamiento, aparatos sanitarios, muebles de cocina, apertura de puertas pueden no parecerse a los definitivos ya que son una aproximación ilustrativa.

Unidad: K-409

### Superficies

Tipología: T12

Nivel: 4

Habitaciones: 1

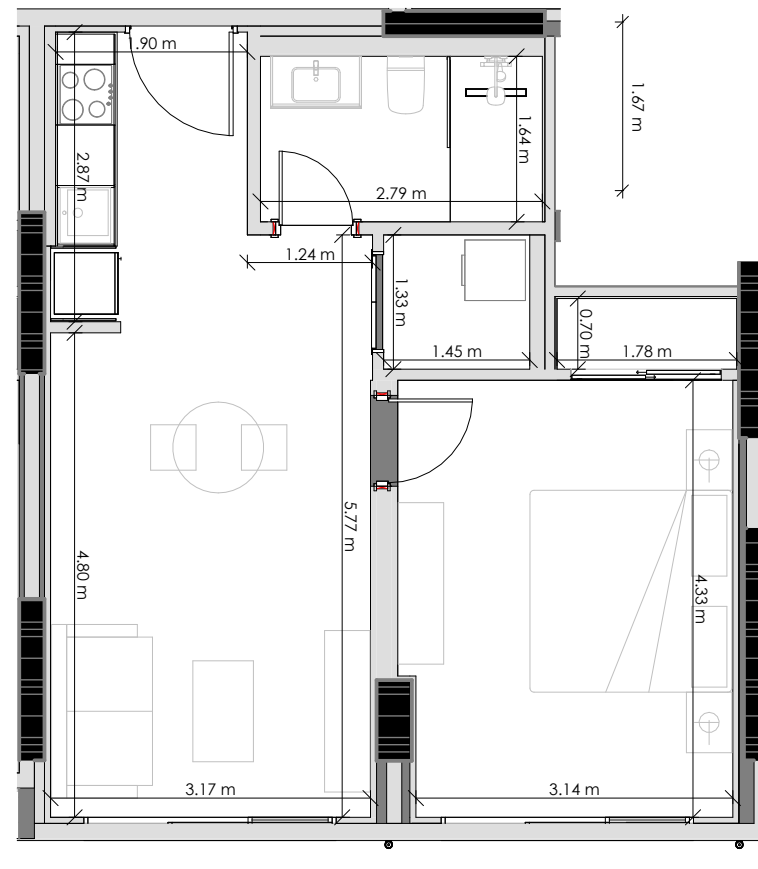
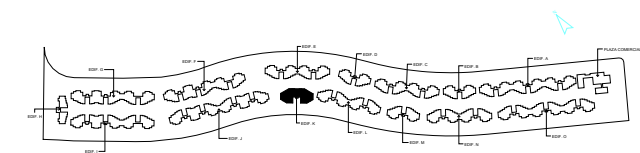
Area Apartamento m<sup>2</sup>: 54.15

Area De Terraza m<sup>2</sup>: 2.85

Area Azotea m<sup>2</sup>: 0,00

Total m<sup>2</sup>: 57.00

### Localización



ESCALA GRÁFICA:



El promotor, se reserva el derecho a efectuar durante el transcurso de la ejecución de las obras las modificaciones del proyecto que fueran imprescindibles y más eficientes por motivos de orden técnico, legal o comercial, u ordenadas por cualquier administración u organismo público.

La Documentación es única y exclusivamente informativa y no contiene carácter contractual.

Las infografías de las fachadas, elementos comunes y restantes espacios son orientativas, y también podrán ser objeto de modificación en los proyectos técnicos.

El mobiliario en las infografías es solamente ilustrativo, por lo tanto, no deben considerarse parte del contrato de la compraventa. El equipamiento de las viviendas será el indicado en la correspondiente memoria de calidades anexo al contrato de compraventa.

Los acabados, calidades, colores, equipamiento, aparatos sanitarios, muebles de cocina, apertura de puertas pueden no parecerse a los definitivos ya que son una aproximación ilustrativa.

Unidad: K-410

## Superficies

Tipología: T16

Nivel: 4

Habitaciones: 1

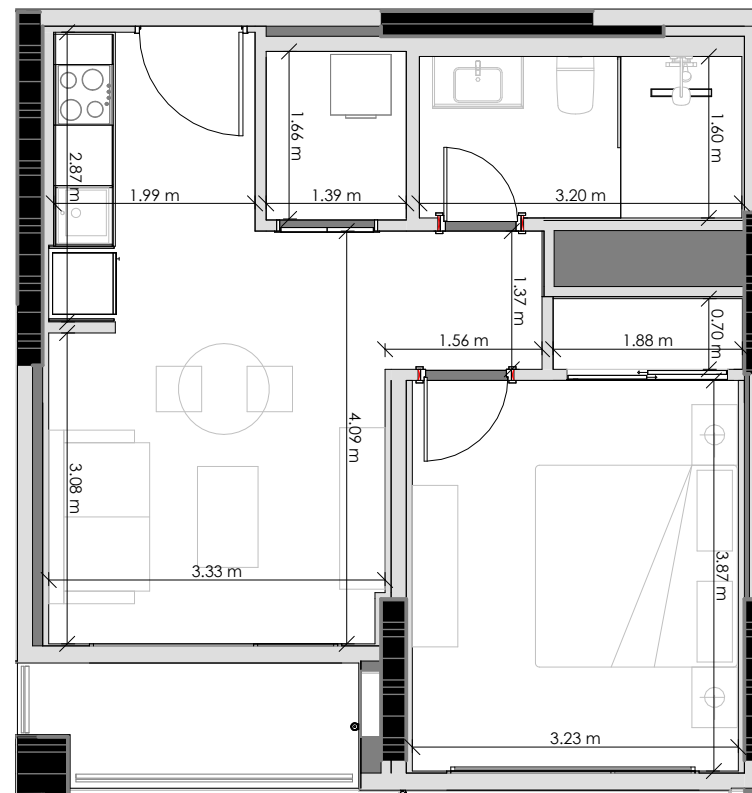
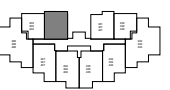
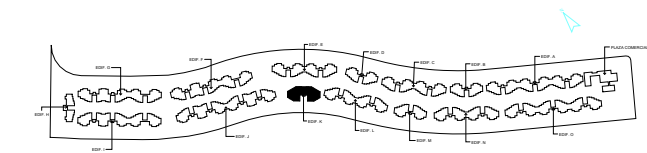
Area Apartamento m<sup>2</sup>: 53.00

Area De Terraza m<sup>2</sup>: 4.00

Area Azotea m<sup>2</sup>: 0,00

Total m<sup>2</sup>: 57.00

## Localización



ESCALA GRÁFICA:



El promotor, se reserva el derecho a efectuar durante el transcurso de la ejecución de las obras las modificaciones del proyecto que fueran imprescindibles y más eficientes por motivos de orden técnico, legal o comercial, u ordenadas por cualquier administración u organismo público.

La Documentación es única y exclusivamente informativa y no contiene carácter contractual.

Las infografías de las fachadas, elementos comunes y restantes espacios son orientativas, y también podrán ser objeto de modificación en los proyectos técnicos.

El mobiliario en las infografías es solamente ilustrativo, por lo tanto, no deben considerarse parte del contrato de la compraventa. El equipamiento de las viviendas será el indicado en la correspondiente memoria de calidades anexo al contrato de compraventa.

Los acabados, calidades, colores, equipamiento, aparatos sanitarios, muebles de cocina, apertura de puertas pueden no parecerse a los definitivos ya que son una aproximación ilustrativa.

Unidad: K-501

### Superficies

Tipología: T16

Nivel: 5

Habitaciones: 1

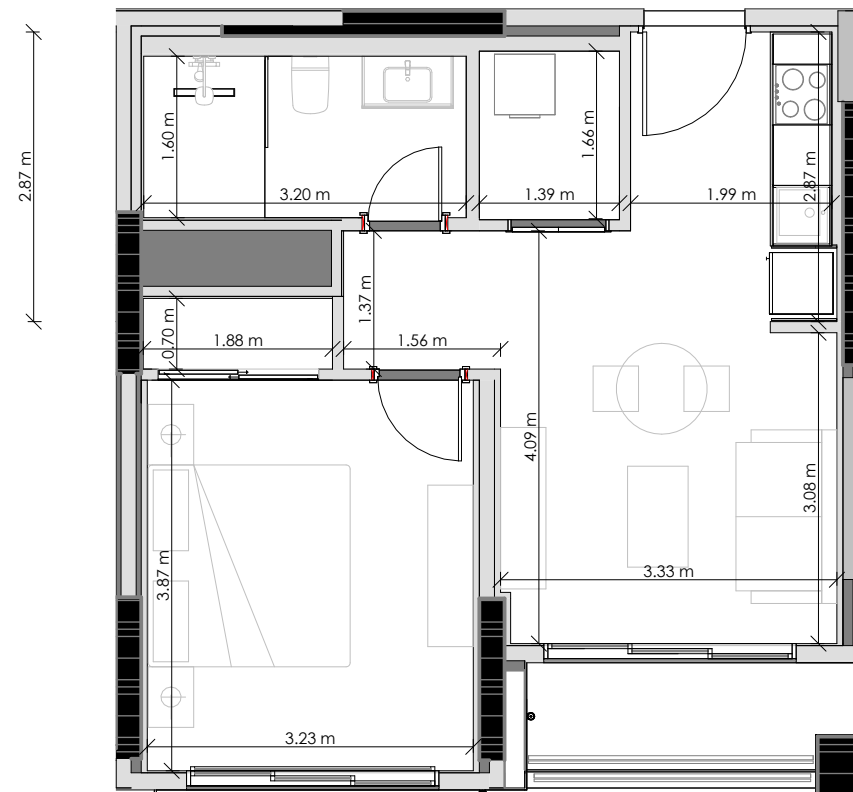
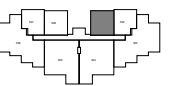
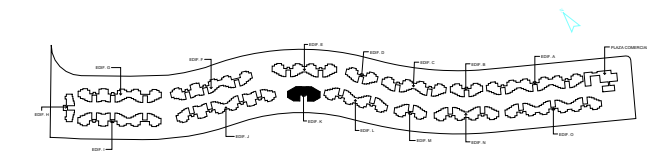
Area Apartamento m<sup>2</sup>: 53.60

Area De Terraza m<sup>2</sup>: 3.40

Area Azotea m<sup>2</sup>: 0,00

Total m<sup>2</sup>: 57.00

### Localización



ESCALA GRÁFICA:



El promotor, se reserva el derecho a efectuar durante el transcurso de la ejecución de las obras las modificaciones del proyecto que fueran imprescindibles y más eficientes por motivos de orden técnico, legal o comercial, u ordenadas por cualquier administración u organismo público.

La Documentación es única y exclusivamente informativa y no contiene carácter contractual.

Las infografías de las fachadas, elementos comunes y restantes espacios son orientativas, y también podrán ser objeto de modificación en los proyectos técnicos.

El mobiliario en las infografías es solamente ilustrativo, por lo tanto, no deben considerarse parte del contrato de la compraventa. El equipamiento de las viviendas será el indicado en la correspondiente memoria de calidades anexo al contrato de compraventa.

Los acabados, calidades, colores, equipamiento, aparatos sanitarios, muebles de cocina, apertura de puertas pueden no parecerse a los definitivos ya que son una aproximación ilustrativa.

Unidad: K-502

## Superficies

Tipología: T01

Nivel: 5

Habitaciones: 1

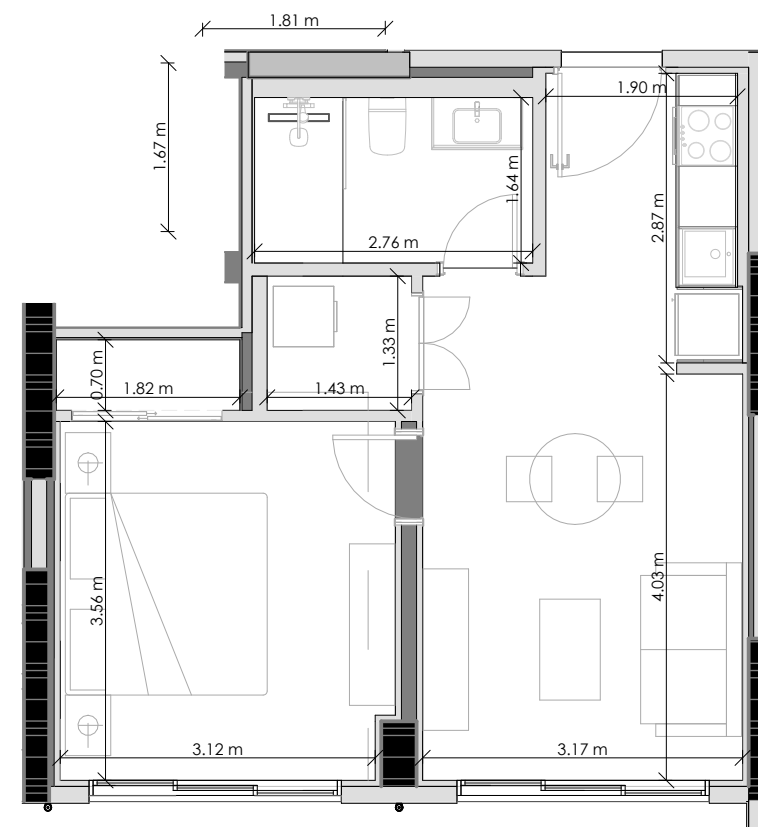
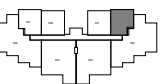
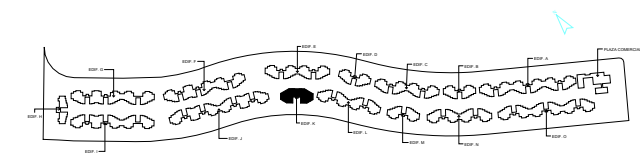
Area Apartamento m<sup>2</sup>: 47,43

Area De Terraza m<sup>2</sup>: 4,47

Area Azotea m<sup>2</sup>: 0,00

Total m<sup>2</sup>: 51,90

## Localización



ESCALA GRÁFICA:



El promotor, se reserva el derecho a efectuar durante el transcurso de la ejecución de las obras las modificaciones del proyecto que fueran imprescindibles y más eficientes por motivos de orden técnico, legal o comercial, u ordenadas por cualquier administración u organismo público.

La Documentación es única y exclusivamente informativa y no contiene carácter contractual.

Las infografías de las fachadas, elementos comunes y restantes espacios son orientativas, y también podrán ser objeto de modificación en los proyectos técnicos.

El mobiliario en las infografías es solamente ilustrativo, por lo tanto, no deben considerarse parte del contrato de la compraventa. El equipamiento de las viviendas será el indicado en la correspondiente memoria de calidades anexo al contrato de compraventa.

Los acabados, calidades, colores, equipamiento, aparatos sanitarios, muebles de cocina, apertura de puertas pueden no parecerse a los definitivos ya que son una aproximación ilustrativa.

Unidad: K-503

### Superficies

Tipología: T08

Nivel: 5

Habitaciones: 3

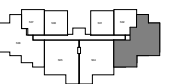
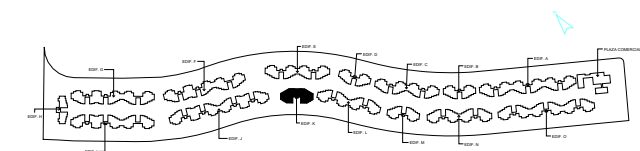
Area Apartamento m<sup>2</sup>: 161.46

Area De Terraza m<sup>2</sup>: 16.14

Area Azotea m<sup>2</sup>: 80.34

Total m<sup>2</sup>: 257.94

### Localización



NIVEL AZOTEA



ESCALA GRÁFICA:



El promotor, se reserva el derecho a efectuar durante el transcurso de la ejecución de las obras las modificaciones del proyecto que fueran imprescindibles y más eficientes por motivos de orden técnico, legal o comercial, u ordenadas por cualquier administración u organismo público.

La Documentación es única y exclusivamente informativa y no contiene carácter contractual.

Las infografías de las fachadas, elementos comunes y restantes espacios son orientativas, y también podrán ser objeto de modificación en los proyectos técnicos.

El mobiliario en las infografías es solamente ilustrativo, por lo tanto, no deben considerarse parte del contrato de la compraventa. El equipamiento de las viviendas será el indicado en la correspondiente memoria de calidades anexo al contrato de compraventa.

Los acabados, calidades, colores, equipamiento, aparatos sanitarios, muebles de cocina, apertura de puertas pueden no parecerse a los definitivos ya que son una aproximación ilustrativa.

Unidad: K-504

### Superficies

Tipología: T07

Nivel: 5

Habitaciones: 3

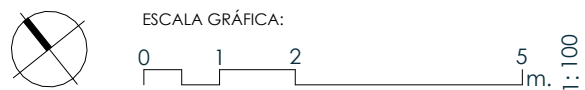
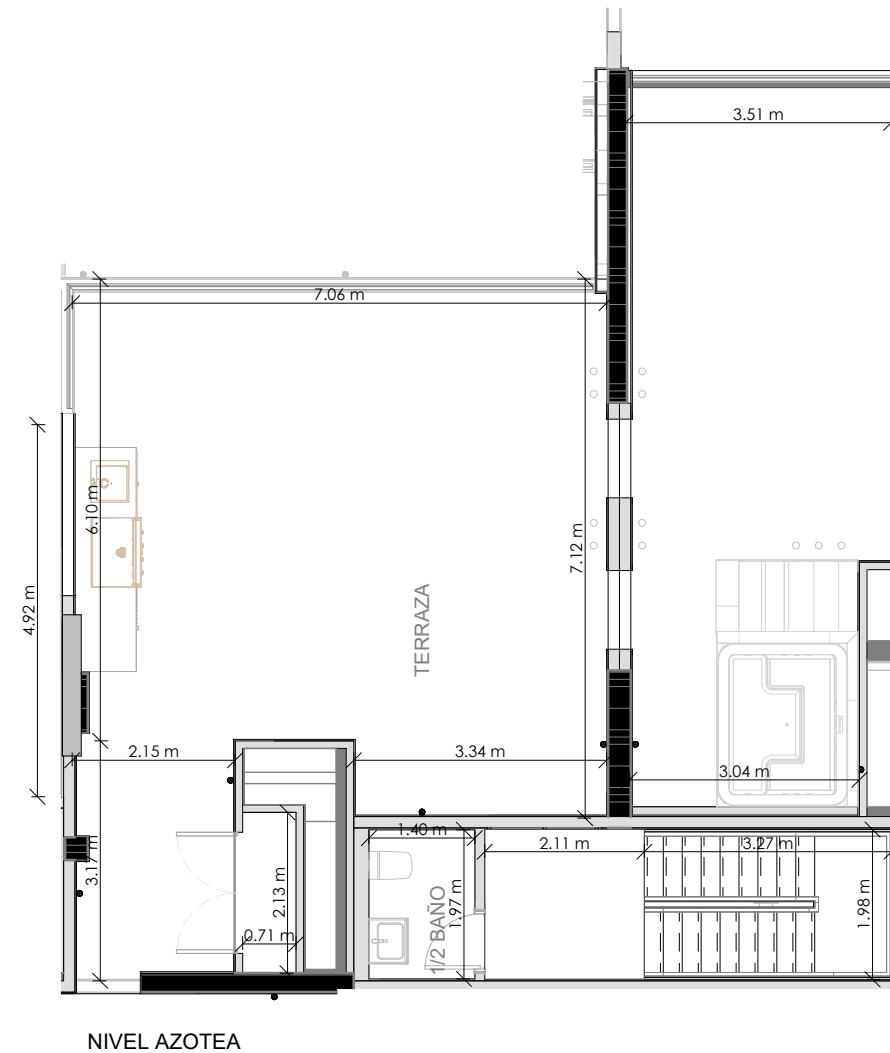
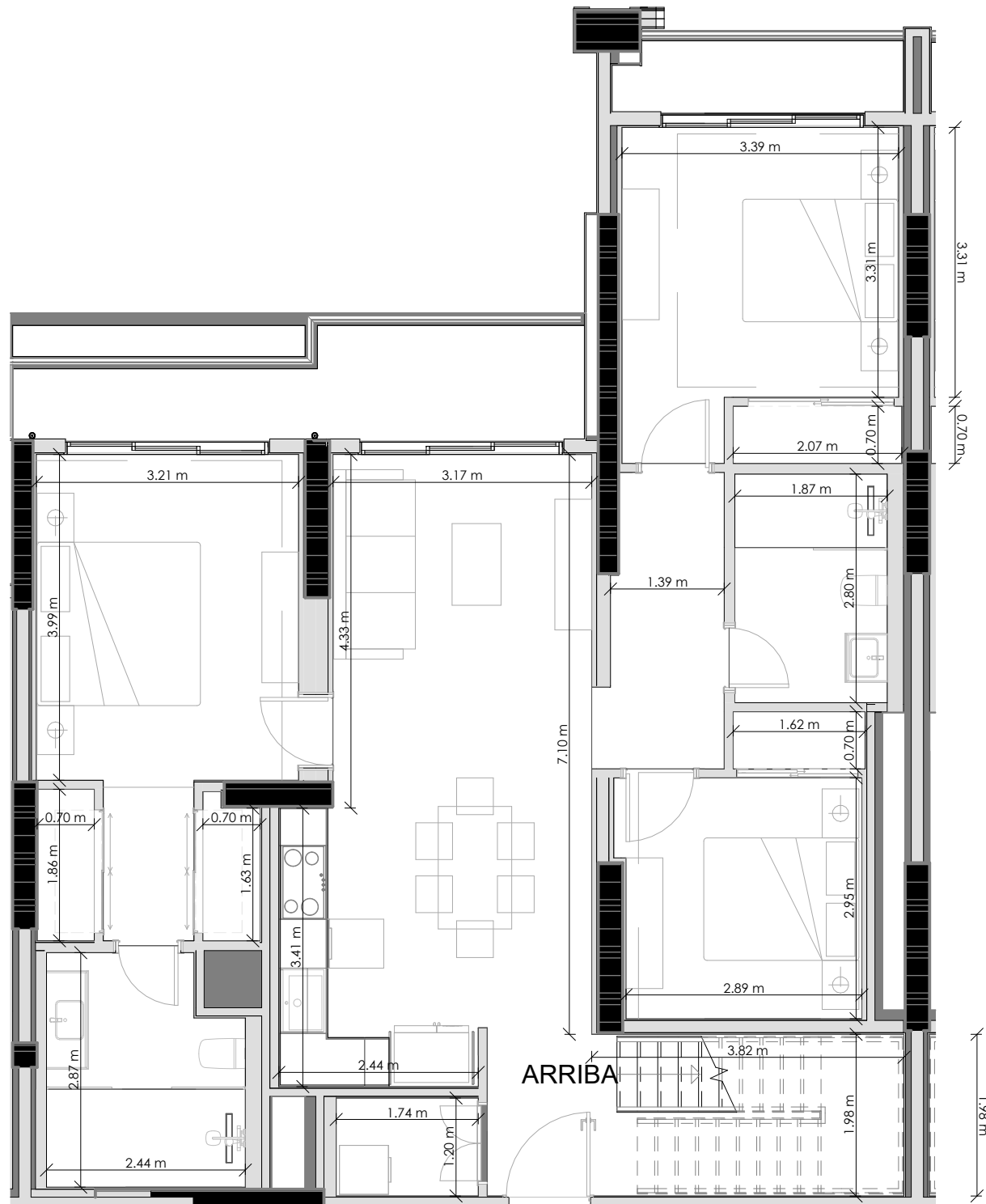
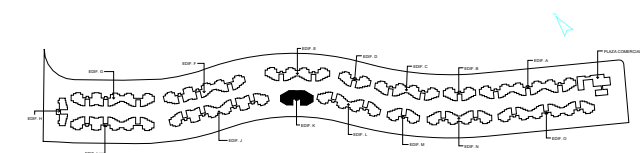
Area Apartamento m<sup>2</sup>: 149.93

Area De Terraza m<sup>2</sup>: 11.00

Area Azotea m<sup>2</sup>: 87.72

Total m<sup>2</sup>: 248.65

### Localización



El promotor, se reserva el derecho a efectuar durante el transcurso de la ejecución de las obras las modificaciones del proyecto que fueran imprescindibles y más eficientes por motivos de orden técnico, legal o comercial, u ordenadas por cualquier administración u organismo público.

La Documentación es única y exclusivamente informativa y no contiene carácter contractual.

Las infografías de las fachadas, elementos comunes y restantes espacios son orientativas, y también podrán ser objeto de modificación en los proyectos técnicos.

El mobiliario en las infografías es solamente ilustrativo, por lo tanto, no deben considerarse parte del contrato de la compraventa. El equipamiento de las viviendas será el indicado en la correspondiente memoria de calidades anexo al contrato de compraventa.

Los acabados, calidades, colores, equipamiento, aparatos sanitarios, muebles de cocina, apertura de puertas pueden no parecerse a los definitivos ya que son una aproximación ilustrativa.

Unidad: K-505

### Superficies

Tipología: T07

Nivel: 5

Habitaciones: 3

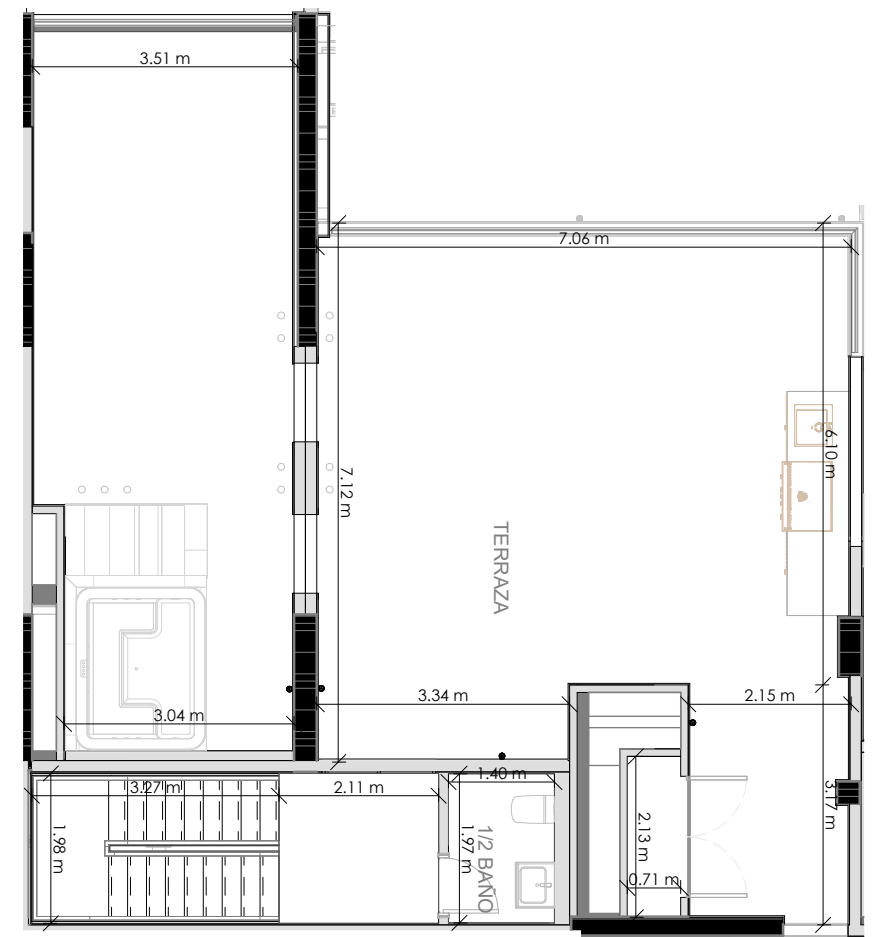
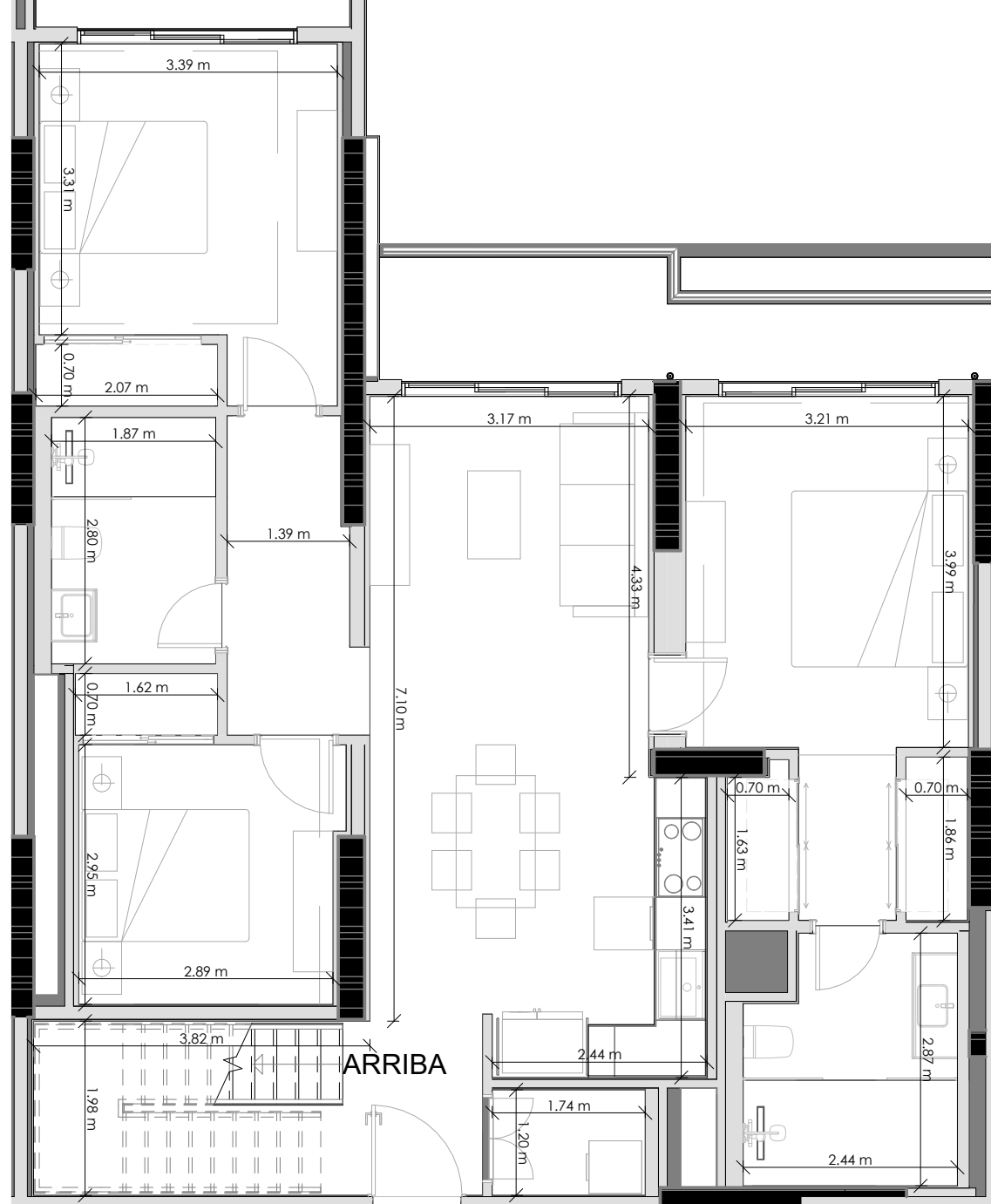
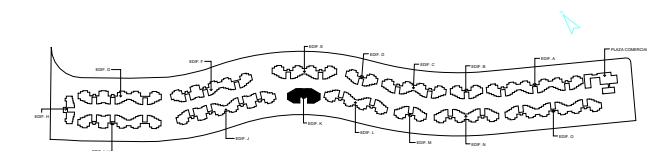
Area Apartamento m<sup>2</sup>: 149.93

Area De Terraza m<sup>2</sup>: 11.00

Area Azotea m<sup>2</sup>: 87.72

Total m<sup>2</sup>: 248.65

### Localización



ESCALA GRÁFICA:



El promotor, se reserva el derecho a efectuar durante el transcurso de la ejecución de las obras las modificaciones del proyecto que fueran imprescindibles y más eficientes por motivos de orden técnico, legal o comercial, u ordenadas por cualquier administración u organismo público.

La Documentación es única y exclusivamente informativa y no contiene carácter contractual.

Las infografías de las fachadas, elementos comunes y restantes espacios son orientativas, y también podrán ser objeto de modificación en los proyectos técnicos.

El mobiliario en las infografías es solamente ilustrativo, por lo tanto, no deben considerarse parte del contrato de la compraventa. El equipamiento de las viviendas será el indicado en la correspondiente memoria de calidades anexo al contrato de compraventa.

Los acabados, calidades, colores, equipamiento, aparatos sanitarios, muebles de cocina, apertura de puertas pueden no parecerse a los definitivos ya que son una aproximación ilustrativa.

Unidad: K-506

Superficies

Tipología: T08

Nivel: 5

Habitaciones: 3

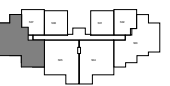
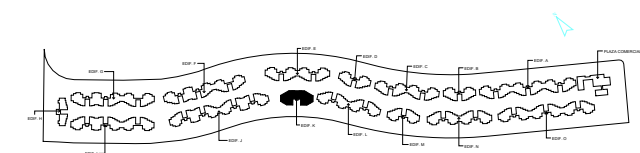
Area Apartamento m<sup>2</sup>: 161.46

Area De Terraza m<sup>2</sup>: 16.14

Area Azotea m<sup>2</sup>: 80.34

Total m<sup>2</sup>: 257.94

Localización



NIVEL AZOTEA



El promotor, se reserva el derecho a efectuar durante el transcurso de la ejecución de las obras las modificaciones del proyecto que fueran imprescindibles y más eficientes por motivos de orden técnico, legal o comercial, u ordenadas por cualquier administración u organismo público.

La Documentación es única y exclusivamente informativa y no contiene carácter contractual.

Las infografías de las fachadas, elementos comunes y restantes espacios son orientativas, y también podrán ser objeto de modificación en los proyectos técnicos.

El mobiliario en las infografías es solamente ilustrativo, por lo tanto, no deben considerarse parte del contrato de la compraventa. El equipamiento de las viviendas será el indicado en la correspondiente memoria de calidades anexo al contrato de compraventa.

Los acabados, calidades, colores, equipamiento, aparatos sanitarios, muebles de cocina, apertura de puertas pueden no parecerse a los definitivos ya que son una aproximación ilustrativa.

Unidad: K-507

### Superficies

Tipología: T01

Nivel: 5

Habitaciones: 1

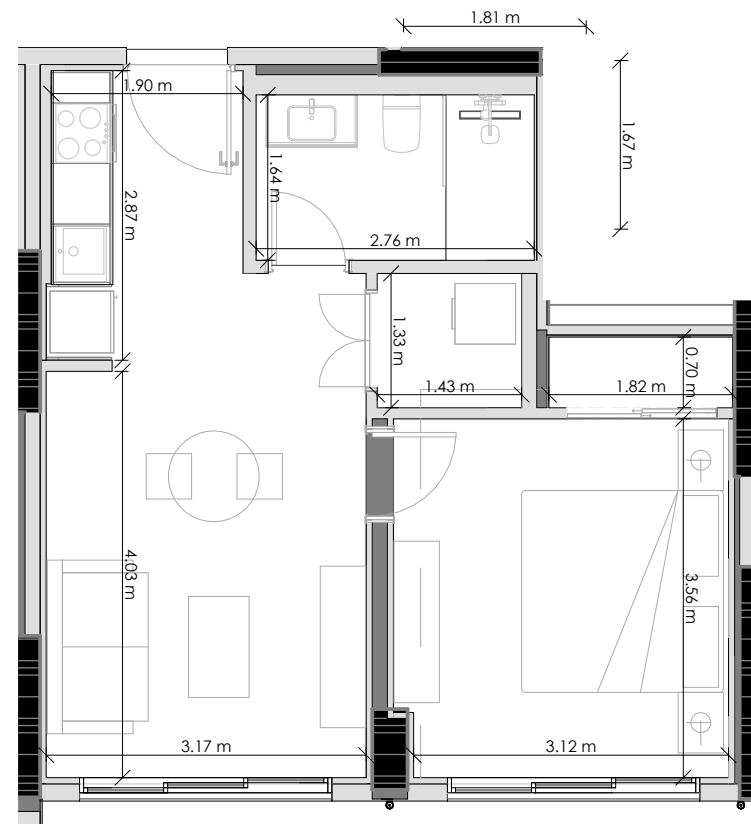
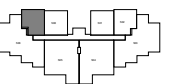
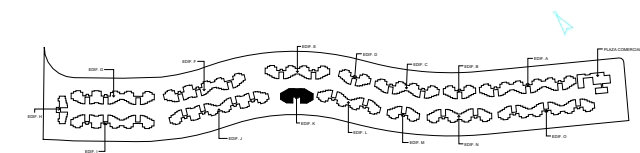
Area Apartamento m<sup>2</sup>: 47,43

Area De Terraza m<sup>2</sup>: 4,47

Area Azotea m<sup>2</sup>: 0,00

Total m<sup>2</sup>: 51,90

### Localización



ESCALA GRÁFICA:



El promotor, se reserva el derecho a efectuar durante el transcurso de la ejecución de las obras las modificaciones del proyecto que fueran imprescindibles y más eficientes por motivos de orden técnico, legal o comercial, u ordenadas por cualquier administración u organismo público.

La Documentación es única y exclusivamente informativa y no contiene carácter contractual.

Las infografías de las fachadas, elementos comunes y restantes espacios son orientativas, y también podrán ser objeto de modificación en los proyectos técnicos.

El mobiliario en las infografías es solamente ilustrativo, por lo tanto, no deben considerarse parte del contrato de la compraventa. El equipamiento de las viviendas será el indicado en la correspondiente memoria de calidades anexo al contrato de compraventa.

Los acabados, calidades, colores, equipamiento, aparatos sanitarios, muebles de cocina, apertura de puertas pueden no parecerse a los definitivos ya que son una aproximación ilustrativa.

Unidad: K-508

### Superficies

Tipología: T16

Nivel: 5

Habitaciones: 1

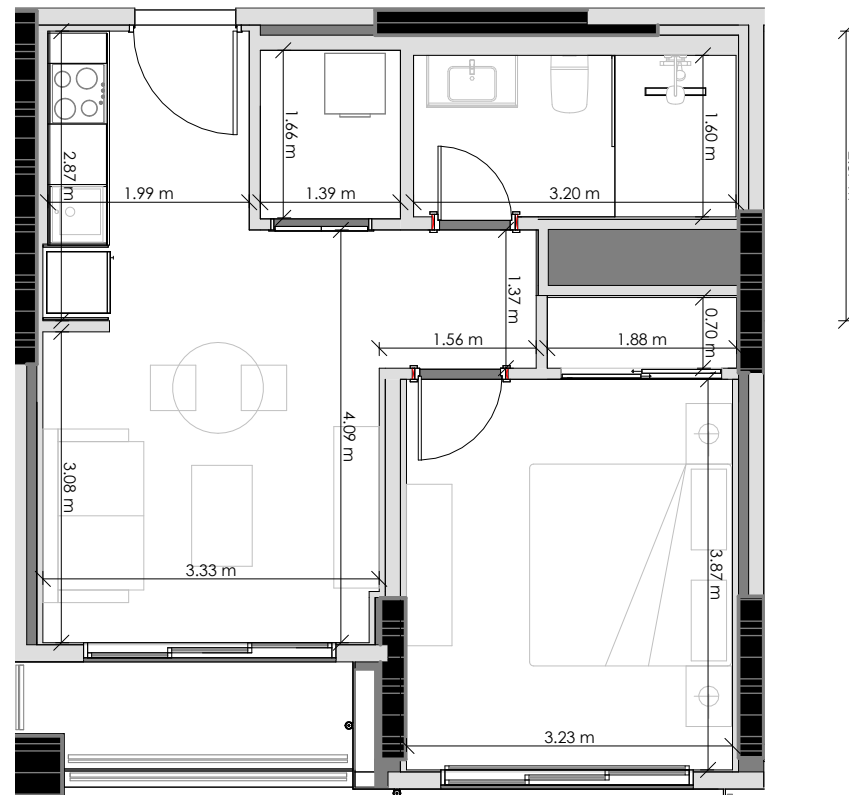
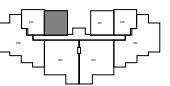
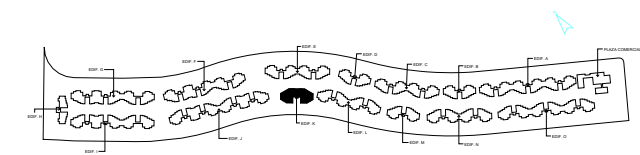
Area Apartamento m<sup>2</sup>: 53.60

Area De Terraza m<sup>2</sup>: 3.40

Area Azotea m<sup>2</sup>: 0,00

Total m<sup>2</sup>: 57.00

### Localización



ESCALA GRÁFICA:



El promotor, se reserva el derecho a efectuar durante el transcurso de la ejecución de las obras las modificaciones del proyecto que fueran imprescindibles y más eficientes por motivos de orden técnico, legal o comercial, u ordenadas por cualquier administración u organismo público.

La Documentación es única y exclusivamente informativa y no contiene carácter contractual.

Las infografías de las fachadas, elementos comunes y restantes espacios son orientativas, y también podrán ser objeto de modificación en los proyectos técnicos.

El mobiliario en las infografías es solamente ilustrativo, por lo tanto, no deben considerarse parte del contrato de la compraventa. El equipamiento de las viviendas será el indicado en la correspondiente memoria de calidades anexo al contrato de compraventa.

Los acabados, calidades, colores, equipamiento, aparatos sanitarios, muebles de cocina, apertura de puertas pueden no parecerse a los definitivos ya que son una aproximación ilustrativa.